

ALGARVE 21
PROGRAMA OPERACIONAL

**PROGRAMA OPERACIONAL DO ALGARVE
2007-2013**

Sessão de apresentação de resultados – 2010

Faro, 13/01/2011

- O Programa Operacional do Algarve **aprovou** até 31/12/2010, 221 projectos no valor de 185 Milhões de Euros de investimento total elegível com uma comparticipação FEDER de 67,8 Milhões de Euros;
- Até essa data tinha sido **realizado** um investimento elegível de 53 Milhões de Euros ao qual corresponde uma comparticipação FEDER de 22,1 Milhões de Euros;
- Os **pagamentos efectuados** aos beneficiários ascendiam a 19 Milhões de Euros.

Aprovações, Execução, Pagamentos por Eixo

(Situação a 31/12/2010)*

Euros

Eixo Prioritário	Programação Financeira 2007-2013 (PR)	Aprovações (AP)	Execução (EX)	Pagamentos (PG)	Indicadores financeiros			
					Taxa compromisso (AP/PR)	Taxa Execução (EX/PR)	Taxa realização (EX/AP)	Taxa reembolso (PG/EX)
EP1 - Competitividade, Inovação e Conhecimento	89.958.171	28.151.986	7.691.650	8.323.825	31,29%	8,55%	27,32%	108,22%
EP2 - Protecção e Qualif. Ambiental	18.322.055	11.471.550	3.590.116	1.356.545	62,61%	19,59%	31,30%	37,79%
EP3- Valorização Territorial e Desenvolvimento Urbano	60.985.850	26.631.099	9.598.900	8.077.552	43,67%	15,74%	36,04%	84,15%
EP4 - Assistência Técnica	5.685.940	1.625.500	1.260.292	1.243.528	28,59%	22,17%	77,53%	98,67%
TOTAL do Programa	174.952.016	67.880.134	22.140.958	19.001.450	38,80%	12,66%	32,62%	85,82%

* Dados provisórios – montantes Fundo

Evolução das Aprovações e Execução*

Euros

Situação a:	Aprovações (AP)	Execução (EX)	Pagamentos (PG)	Indicadores financeiros			
				Taxa compromisso (AP/PR)	Taxa execução (EX/PR)	Taxa realização (EX/AP)	Taxa reembolso (PG/EX)
31/12/2008	15.313.322	170.017	170.017	8,96%	0,10%	1,11%	100%
31/12/2009	41.151.080	6.654.869	7.933.608	23,52%	3,80%	16,17%	119,22%
31/12/2010	67.880.134	22.140.958	19.001.450	38,80%	12,66%	32,62%	85,82%

* Dados provisórios – montantes Fundo

Resultados 2010:

- Estiveram abertos 20 concursos;
- Foram aprovados 125 projectos com um investimento elegível de 131 Milhões de Euros e uma participação FEDER de 42,1 Milhões de Euros;
- Foram efectuados pagamentos no valor de 11,1 Milhões de Euros;

No final do ano:

- As aprovações tinham duplicado o valor de Outubro de 2009;
- A execução tinha triplicado o valor de Dezembro de 2009.

Eixo 1 - Competitividade, Inovação e Conhecimento

(Situação a 31/12/2010)*

Euros

Área de Intervenção/ Tipologia de Operação	Aprovações (AP)	Execução (EX)	Pagamentos (PG)	Indicadores financeiros			
				Taxa compromisso (AP/PR)	Taxa execução (EX/PR)	Taxa realização (EX/AP)	Taxa reembolso (PG/EX)
Apoio à Competitividade e Inovação Empresarial	25.107.582	7.176.760	7.655.680			28,58%	106,67%
Incentivos à qualificação e internacionalização de PME	5.059.362	468.255	519.505			9,26%	110,94%
Incentivos à investigação e desenvolvimento tecnológico	2.168.199	524.136	588.593			24,17%	112,30%
Incentivos à inovação	14.226.022	2.713.069	3.076.283			19,07%	113,37%
SAFPRI	3.654.000	3.471.300	3.471.300			95,00%	100%
Modernização e Qualif. da Administração Pública/ Desenv. da Soc. do Conhecimento	1.991.476	224.818	280.403			11,29%	124,72%
SAMA	1.653.676	224.818	280.403			13,60%	124,72%
Economia Digital e Sociedade do Conhecimento	337.800	0	0			0%	0%
Promoção e Capacitação Institucional	1.052.928	290.072	387.742			27,55%	113,67%
Promoção e Capacitação Institucional	1.052.928	290.072	387.742			27,55%	113,67%
EP1 - Competitividade, Inovação e Conhecimento	28.151.986	7.691.650	8.323.825	31,29%	8,55%	27,32%	108,22%

* Dados provisórios – montantes Fundo

Eixo 1 – Competitividade, Inovação e Conhecimento

Realizações (Indicadores Comuns Nacionais)

Agenda Factores de Competitividade:

- **93 empresas beneficiadas** com ajudas directas ao investimento (contratos celebrados) com um investimento total previsto de **102 milhões de Euros**;
- **13 empresas “start up”** apoiadas das quais **10** em sectores intensivos em conhecimento e média e média-alta tecnologia;
- **136 empresas** apoiadas no âmbito dos mecanismos de **Engenharia Financeira**;
- **16 municípios** envolvidos num projecto para implementação do **Plano Tecnológico da Educação** (quadros interactivos e vídeo vigilância nas escolas);
- **2 lojas do cidadão** (centro multiserviços e balcão único) – Portimão e Tavira;
- **2 parcerias** para o desenvolvimento local (PROVERE);
- **1 iniciativa** de apoio e enquadramento da actividade económica (Algarve Acolhe).

Eixo 1 – Competitividade, Inovação e Conhecimento

Tipologia – Incentivos à Qualificação e Internacionalização de PME



Projecto – Internacionalização
Promotor – Rui Francisco Neves Dias

13/01/2011

Sessão de apresentação de resultados - 2010

Eixo 1 – Competitividade, Inovação e Conhecimento

Tipologia – Incentivos à Inovação



Projecto – Expansão e requalificação de uma unidade de transformação de vidro plano
Promotor – Vidreira Algarvia, Lda.

Eixo 1 – Competitividade, Inovação e Conhecimento

Tipologia – Sistema de Apoio à Modernização Administrativa



Projecto – Loja de Tavira – Rede de Expansão das Lojas do Cidadão de 2ª Geração
Promotor – Agência para a Modernização Administrativa

Eixo 1 – Competitividade, Inovação e Conhecimento

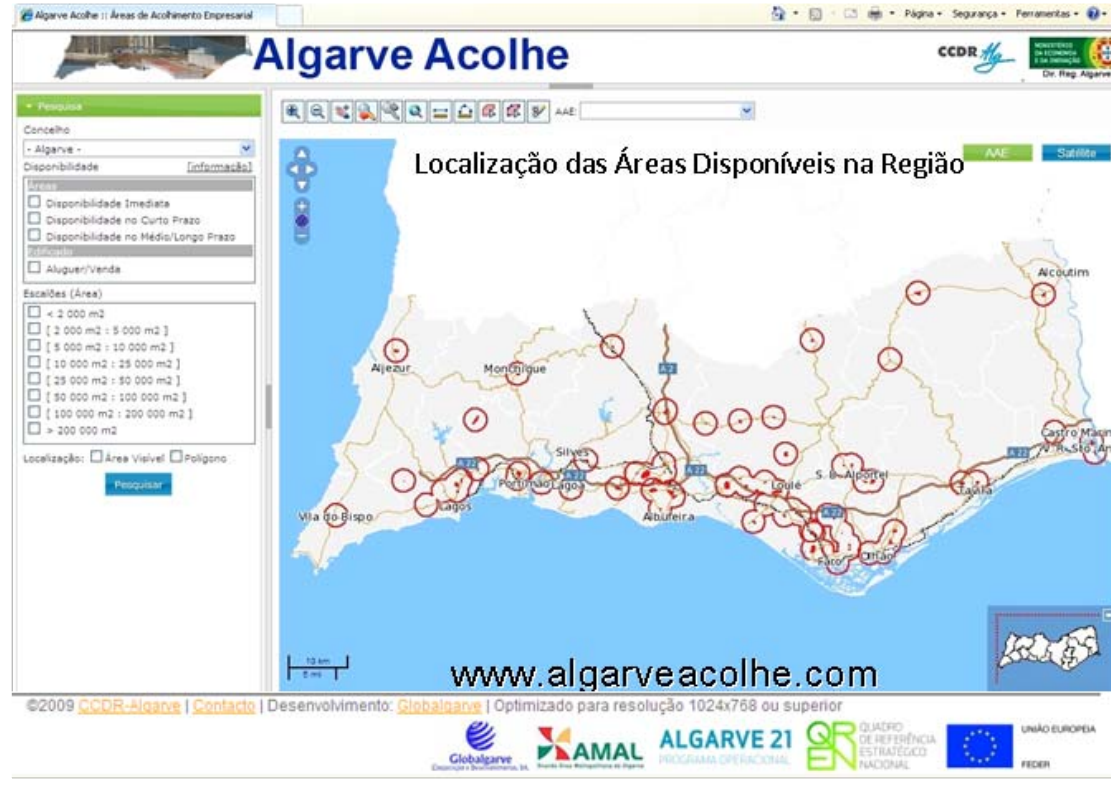
Tipologia – Economia Digital e Sociedade do Conhecimento



Projecto – **Apetrechamento Tecnológico das EB1 do Algarve**
Promotor – **AMAL – Comunidade Intermunicipal do Algarve**

Eixo 1 – Competitividade, Inovação e Conhecimento

Tipologia – Promoção e Capacitação Institucional



Projecto – Promoção Institucional da Região – ARTICULAR PARA INTERVIR
Promotor – CCDR Algarve

Eixo 2 – Protecção e Qualificação Ambiental

(Situação a 31/12/2010)*

Euros

Área de Intervenção/ Tipologia de Operação	Aprovações (AP)	Execução (EX)	Pagamentos (PG)	Indicadores financeiros			
				Taxa compromisso (AP/PR)	Taxa execução (EX/PR)	Taxa realização (EX/AP)	Taxa reembolso (PG/EX)
Monitorização, Informação e Promoção ambiental e eficiência energética	2.849.693	152.965	105.218			5,37%	68,78%
Acções de valorização e qualificação do ambiente	2.849.693	152.965	105.218			5,37%	68,78%
Prevenção e Gestão de Riscos Naturais e Tecnológicos	2.960.951	0	0			0	0
Prevenção e Gestão de Riscos Naturais e Tecnológicos – Acções Materiais	2.960.951	0	0			0	0
Ordenamento e Valorização da Orla Costeira	5.660.906	3.437.151	1.251.327			60,72%	36,41%
Acções de valorização do litoral	5.660.906	3.437.151	1.251.327			60,72%	36,41%
EP2 - Protecção e Qualificação Ambiental	11.471.550	3.590.116	1.356.545	62,61%	19,59%	31,30%	37,79%

* Dados provisórios – montantes Fundo

Eixo 2 – Protecção e Qualificação Ambiental

Realizações (Indicadores Comuns Nacionais)

Agenda Valorização do Território (valorização ambiental):

- **15 intervenções de litoral** aprovadas que permitem a valorização da Orla Costeira abrangida pelos POOC;
- **16 projectos** aprovados de **valorização e qualificação ambiental** dos quais 1 projecto visando a melhoria da rede de medição da qualidade do ar;
- **5 projectos** aprovados na área da **prevenção e gestão de riscos** (protecção civil);
- **9 projectos** de **recuperação do passivo ambiental** (recuperação de açudes, reaproveitamento de salinas, entre outros).

Eixo 2 – Protecção e Qualificação Ambiental

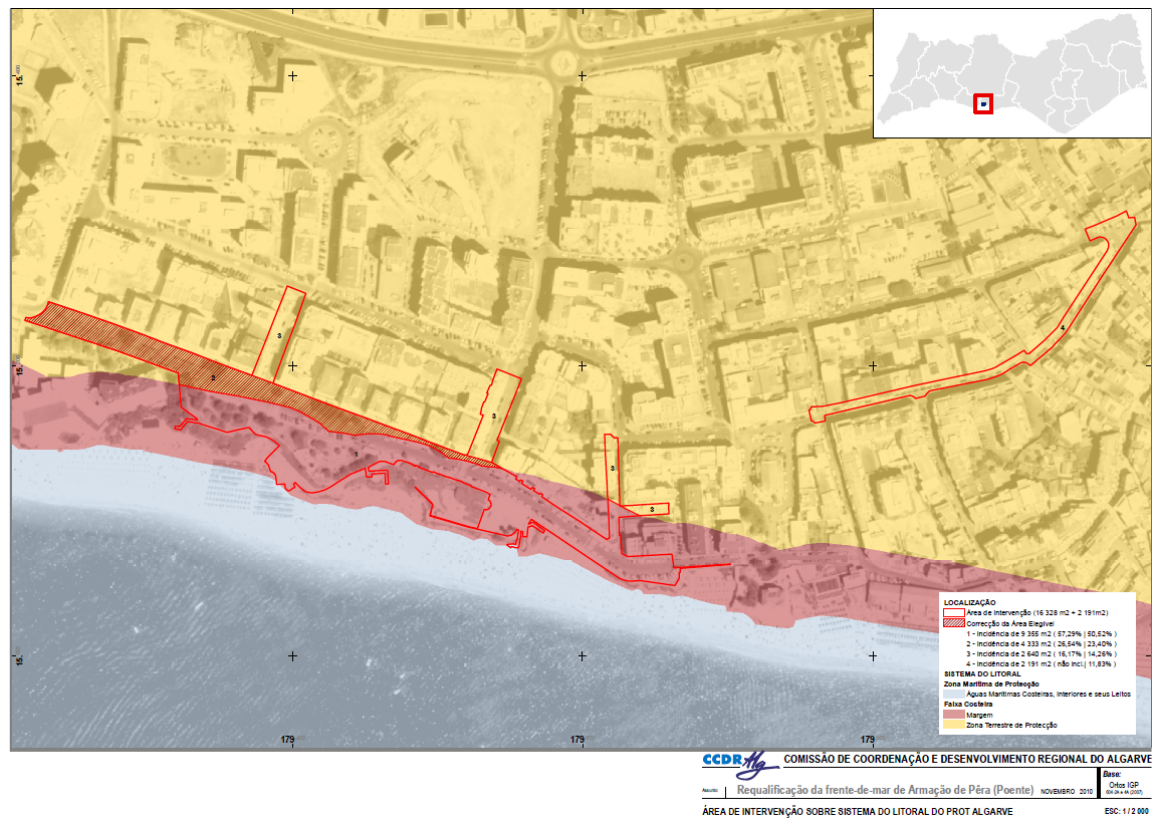
Tipologia – Acções de Valorização do Litoral



Projecto - **Requalificação da frente de mar de Armação de Pêra nascente**
Promotor - **Município de Silves**

Eixo 2 – Protecção e Qualificação Ambiental

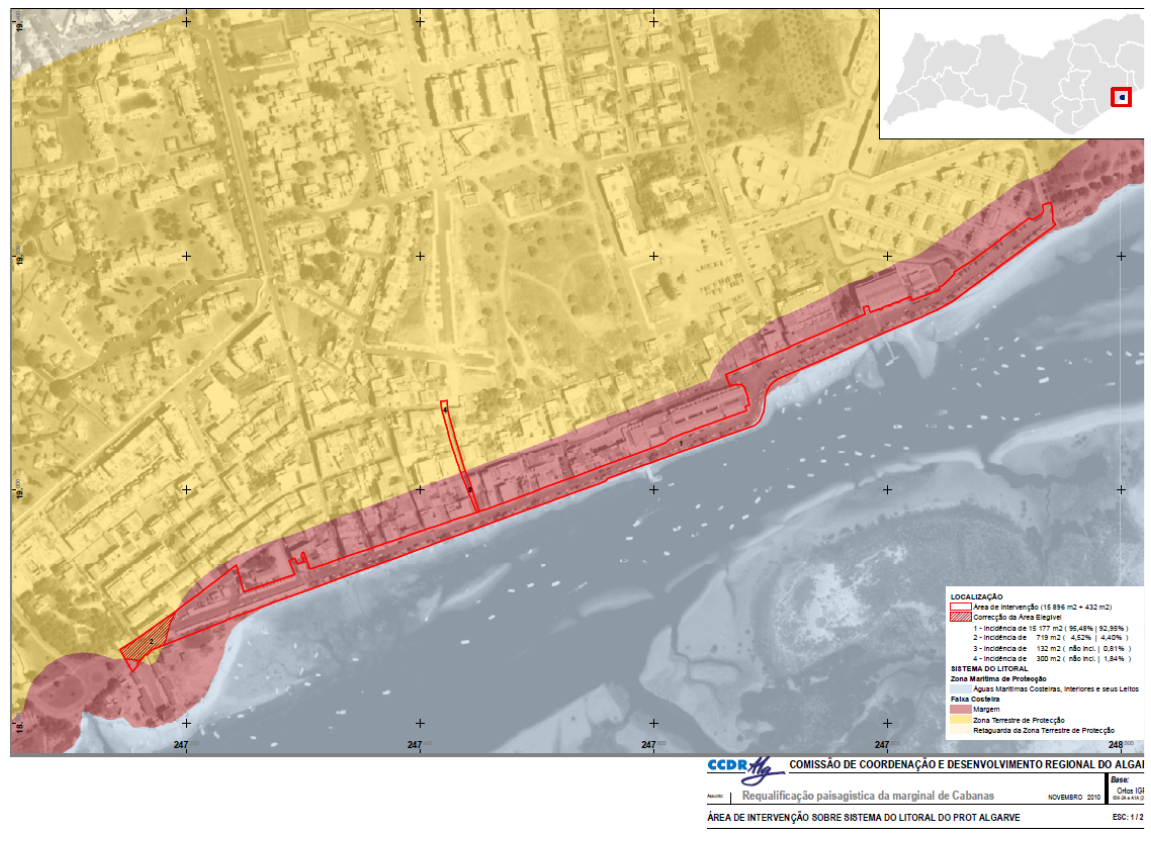
Tipologia – Acções de Valorização do Litoral



Projecto - Requalificação da frente de mar de Armção de Pêra poente
Promotor - Município de Silves

Eixo 2 – Protecção e Qualificação Ambiental

Tipologia – Acções de Valorização do Litoral



Projecto - Requalificação paisagística da marginal de Cabanas
Promotor – Programa POLIS/ Município de Tavira

Eixo 2 – Protecção e Qualificação Ambiental

Tipologia – Acções de Valorização e Qualificação do Ambiente



Projecto – **Melhoria da Monitorização da Qualidade do Ar**
Promotor – **CCDR Algarve**

Eixo 3 - Valorização Territorial e Desenvolvimento Urbano

(Situação a 31/12/2010)*

Euros

Área de Intervenção/ Tipologia de Operação	Aprovações (AP)	Execução (EX)	Pagamentos (PG)	Indicadores financeiros			
				Taxa compromisso (AP/PR)	Taxa execução (EX/PR)	Taxa realização (EX/AP)	Taxa reembolso (PG/EX)
Parcerias para a Regeneração Urbana	6.976.297	3.433.925	3.273.146			49,22%	95,32%
Parcerias para a Regeneração Urbana	1.976.297	910.549	749.770			46,07%	82,34%
Parcerias para a Regeneração Urbana (JESSICA)	5.000.000	2.523.376	2.523.376			50,50%	100%
Competitividade da Rede Urbana Regional	1.840.682	27.256	27.256			1,48%	100%
Redes Urbanas para a Competitividade e Inovação	1.840.682	27.256	27.256			1,48 %	100%
Equipamentos Colectivos/ Estruturantes	13.524.120	4.826.285	4.777.150			35,69%	98,98%
Rede Escolar	11.066.852	4.685.737	4.238.550			42,34%	90,46%
Rede de Equipamentos Culturais	667.569	1.083	1.083			0,16%	100%
Valorização e Animação do Património Cultural	1.789.700	139.464	537.516			7,79%	385,41%
Acessibilidade e Mobilidade para reforço do Sistema Urbano	4.290.000	1.311.434	0			30,57%	0%
Mobilidade Territorial	4.290.000	1.311.434	0			30,57%	0%
EP3 - Valorização Territorial e Desenvolvimento Urbano	26.631.099	9.598.900	8.077.552	43,67%	15,74%	36,04%	84,15%

* Dados provisórios – montantes Fundo

Eixo 3 – Valorização Territorial e Desenvolvimento Urbano

Realizações (Indicadores Comuns Nacionais)

Agenda Valorização do Território (Acessibilidades, Equipamentos e Política de Cidades):

- **54 Km de rede viária** aprovados;
- **13 centros escolares** aprovados com **4551 alunos** abrangidos;
- **1** projecto integrado de **Salvaguarda, Valorização e animação do património** (Promontório de Sagres);
- **223 espectáculos culturais** previstos apoiados em 2 candidaturas **regionais** (Algarve Cultural e Algarve Central);
- **3 protocolos** aprovados de **parcerias para a regeneração urbana** com 13 parceiros envolvidos e uma população abrangida de 10 mil habitantes (**25 candidaturas aprovadas**);
- **1 programa estratégico** de desenvolvimento urbano (Algarve Central) para a **competitividade e inovação** com 42 parceiros envolvidos dos quais 6 são Municípios (**8 candidaturas aprovadas**);
- **2 programas estratégicos** de **desenvolvimento urbano interregionais** com 16 municípios envolvidos a nível nacional (rede ECOS e Marinas).

Eixo 3 – Valorização Territorial e Desenvolvimento Urbano

Tipologia – Política de Cidades – Parcerias para a Regeneração Urbana



Projecto – Cine-teatro Louletano
Promotor – Município de Loulé

13/01/2010

Sessão de apresentação de resultados - 2010

Eixo 3 – Valorização Territorial e Desenvolvimento Urbano

Tipologia – Política de Cidades - Redes Urbanas para a Competitividade e Inovação



Projecto - Algarve Central - Uma Parceria Territorial

Promotor – Municípios de Faro, Olhão, Tavira, Loulé e S. Brás de Alportel

Eixo 3 – Valorização Territorial e Desenvolvimento Urbano

Tipologia – Requalificação da Rede Escolar do 1º Ciclo do Ensino Básico e da Educação Pré-Escolar



Projecto – **Novo Projecto EB1 com Jardim de Infância (junto à EB2/3 José Carlos da Maia)**
Promotor – **Município de Vila Real de Santo António**

Eixo 3 – Valorização Territorial e Desenvolvimento Urbano

Tipologia – Rede de Equipamentos Culturais – Programação Cultural em Rede



Projecto – **Algarve Cultural – Um Programa de Acção em Rede**
Promotor – **Município de Portimão**

Eixo 3 – Valorização Territorial e Desenvolvimento Urbano

Tipologia – Valorização e Animação do Património Cultural



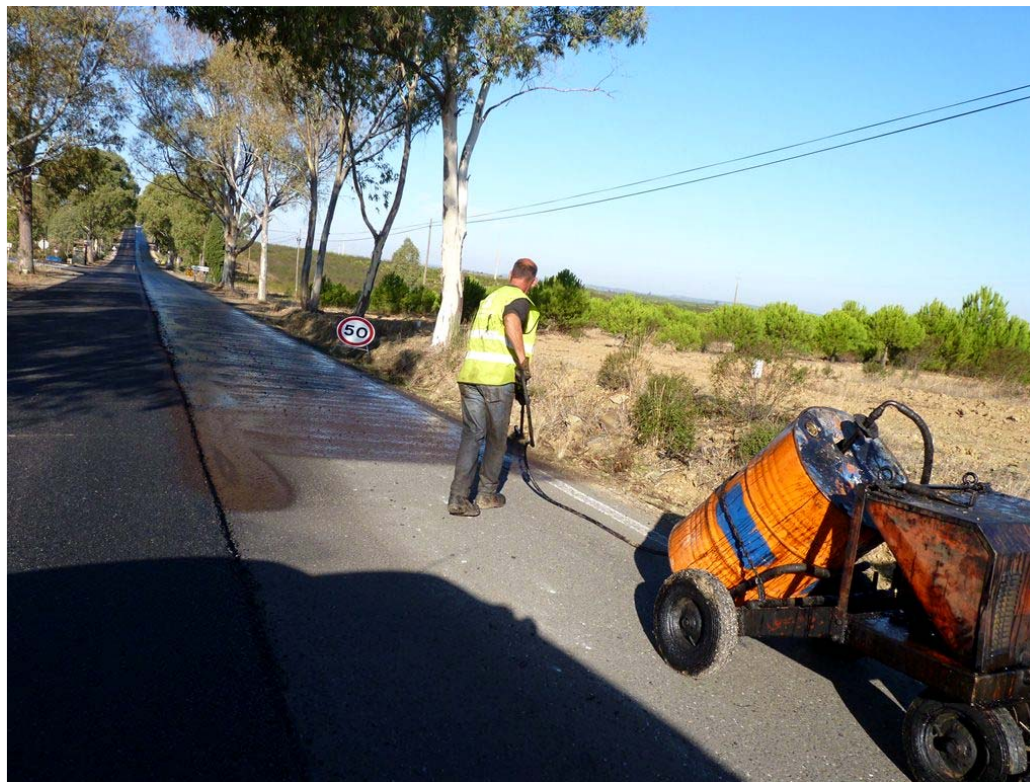
Projecto – **Promontório de Sagres – Requalificação e Valorização**
Promotor – **Direcção Regional da Cultura do Algarve**

13/01/2011

Sessão de apresentação de resultados - 2010

Eixo 3 – Valorização Territorial e Desenvolvimento Urbano

Tipologia – Mobilidade Territorial



Projecto – Eixo transversal serrano – EN 124
Promotor – Município de Alcoutim

Eixo 4 – Assistência Técnica

(Situação a 31/12/2010)*

Euros

Área de Intervenção/ Tipologia de Operação	Aprovações (AP)	Execução (EX)	Pagamentos (PG)	Indicadores financeiros			
				Taxa compromisso (AP/PR)	Taxa execução (EX/PR)	Taxa realização (EX/AP)	Taxa reembolso (PG/EX)
Assistência Técnica	1.625.500	1.260.292	1.243.528	28,59%	22,17%	77,53%	98,67%
Assistência Técnica	1.625.500	1.260.292	1.243.528	28,59%	22,17%	77,53%	98,67%
EP4 - Assistência Técnica	1.625.500	1.260.292	1.243.528	28,59%	22,17%	77,53%	98,67%

* Dados provisórios – montantes Fundo

Eixo 4 – Assistência Técnica

Realizações (Indicadores Comuns Nacionais)

- **100%** das candidaturas e Pedidos de Pagamento submetidos on-line no âmbito do PO (a 31/12/2010).

Eixo 4 – Assistência Técnica

CCDR Alg **Sigra.21**
COMISSÃO DE COORDENAÇÃO
E DESENVOLVIMENTO REGIONAL DO ALGARVE

INTRODUZA OS SEUS DADOS DE ACESSO

Nome de Utilizador

Password

ACEDER **SAIR**

[Recuperar Password?](#)

Pretende registar-se?

Mediante este registo poderá consultar e gerir mais conteúdos tais como 'Candidaturas' e 'Pagamentos'

[Guião de Preenchimento de Candidatura](#)

AVISOS
Conteúdo disponível após Acesso

MODELOS
Conteúdo disponível após Acesso

Site Optimizado para Internet Explorer 7 e Firefox 3.5.0

ALGARVE 21 PROGRAMA OPERACIONAL **CCDR Alg** UNIÃO EUROPEIA Fundo Europeu de Desenvolvimento Regional QUADRO DE REFERÊNCIA ESTRATÉGICO NACIONAL PORTUGAL 2007-2013

Projecto – Assistência Técnica - CCDRALg
Promotor – CCDR Algarve

ALGARVE 21
PROGRAMA OPERACIONAL

**PROGRAMA OPERACIONAL DO ALGARVE
2007-2013**

Sessão de apresentação de resultados – 2010

Faro, 13/01/2011