

FILME EM DESTAQUE



**'O Pátio das Cantigas'**  
 ■ Já é o filme português mais visto de sempre e continua a faturar. Leonel Vieira volta ao clássico e recupera as vivências atribuladas de um bairro lisboeta. Os atores César Mourão e Miguel Guilherme recuperam os papéis de Vasco Santana e António Silva.

**CUPÃO DE DESCONTO** Recorte este cupão e troque por um bilhete por apenas

**CINEMAS** 3€

Válido nos cinemas Monumental e Nímas apenas no dia 18/09/2015

1 BILHETE POR 3€ OU 2 BILHETES POR 6€

medeia filmes CORTEJO da manhã

**CARTAZ ALGARVE**

- FARO**
- S.1 • Homem Irrracional (M/12) 13.30, 15.50, 18.10, 21.30, 23.45
  - S.2 • A Visita (M/14) 13.30, 16.00, 18.30, 21.40, 23.50
  - S.3 • A Ovelha Choné (M/6) 13.00, 15.10, 17.15, 19.20
  - O Pátio das Cantigas (M/12) 21.25, 23.55
  - S.4 • Potência Máxima (M/14) 13.10, 15.40, 18.00, 21.05, 23.35
  - S.5 • Maze Runner: Provas de Fogo (M/12) 12.40, 15.30, 18.20, 21.15, 00.05
- COIMA**
- S.1 • Potência Máxima (M/14) 15.20, 17.30, 19.40, 21.50, 00.00
  - S.2 • Maze Runner: Provas de Fogo (M/12) 16.10, 18.50, 21.30, 00.15
  - S.3 • Missão Impossível (M/12) 18.30, 23.30
  - S.4 • Hitman (M/14) 16.20, 21.20
  - Mirários (M/6) 14.40, 16.40
  - O Agente da U.N.C.L.E. (M/12) 18.40, 23.20
  - S.5 • Ricki e os Flash (M/12) 21.10
  - Vontade de Vencer (M/12) 15.30
  - O Outro Lado do Sexo (M/12) 17.40, 19.50, 22.00, 00.10
  - S.6 • Sininho (M/6) 16.00
  - A Visita (M/16) 17.50, 20.00, 22.10, 00.20
  - S.7 • Upsssi! Lá se foi a Arca (M/3) 14.50
  - Homem Irrracional (M/12) 16.50, 19.00, 21.10, 23.25
  - S.8 • Sem Saída (M/12) 15.10, 17.20, 19.30, 21.40, 23.55
  - S.9 • Agentes Improváveis (M/16) 17.00
  - O Pátio das Cantigas (M/12) 14.40, 19.10, 21.30, 23.50
- LAGOS**
- S.1 • Ovelha Choné (M/12) 17.00, 14.45, 19.00
  - Potência Máxima (M/12) 17.00, 21.30, 00.00
  - S.2 • Homem Irrracional (M/12) 17.00, 19.00, 21.30, 00.00
  - Sininho (M/6) 14.40
- OLHÃO**
- S.1 • Potência Máxima (M/14) 18.30, 21.30, 23.15
  - Upsssi! Lá se foi a Arca (M/4) 15.15
  - S.2 • Sininho (M/6) 15.15
  - A Visita (M/14) 17.30, 19.30, 21.30, 23.15
  - S.3 • A Ovelha Choné (M/6) 15.15, 16.45, 18.30
  - O Agente da U.N.C.L.E. (M/12) 21.30, 23.45
- PORTIMÃO**
- ALGARICHE**
- S.1 • Sininho (M/6) 13.40, 19.00
  - Potência Máxima (M/12) 15.00, 17.00, 21.30, 00.00
  - S.2 • A Ovelha Choné (M/6) 13.40, 15.00
  - A Visita (M/14) 17.00, 19.00, 21.30, 00.00
- CINEPLAGE**
- S.1 • Sem Saída (M/12) 15.10, 17.20, 19.30, 21.40, 23.50
  - S.2 • Pátio das Cantigas (M/12) 14.20, 18.40, 21.00, 23.20
  - S.3 • Upsssi! Lá se foi a Arca (M/3) 14.30, 16.30
  - O Agente da U.N.C.L.E. (M/12) 18.30
  - Hitman (M/14) 21.10, 23.30
  - S.4 • A Ovelha Choné (M/6) 15.00, 17.10, 19.10
  - Missão Impossível (M/12) 21.20, 00.10
  - S.5 • Potência Máxima (M/12) 15.20, 17.30, 19.40, 21.50, 00.00
  - S.6 • Maze Runner: Provas de Fogo (M/6) 16.30, 18.50, 21.30, 00.20
- TAVIRA**
- S.1 • Maze Runner: Provas de Fogo (M/12) 12.40, 15.30, 18.30, 21.25, 00.15
  - S.2 • Potência Máxima (M/14) 15.20, 15.40, 18.20, 21.30, 23.45
  - S.3 • Pátio das Cantigas (M/12) 12.50, 15.20, 18.00, 21.00, 23.40
  - S.4 • Sem Saída (M/12) 12.55, 15.20, 18.10, 21.05, 23.30
  - S.5 • Upsssi! Lá se foi a Arca (M/3) 13.30, 15.50, 18.15
  - O Agente da U.N.C.L.E. (M/12) 21.10, 23.30

FARO ■ MOSTRA PATENTE ATÉ 15 DE OUTUBRO EM FRENTE AO MERCADO

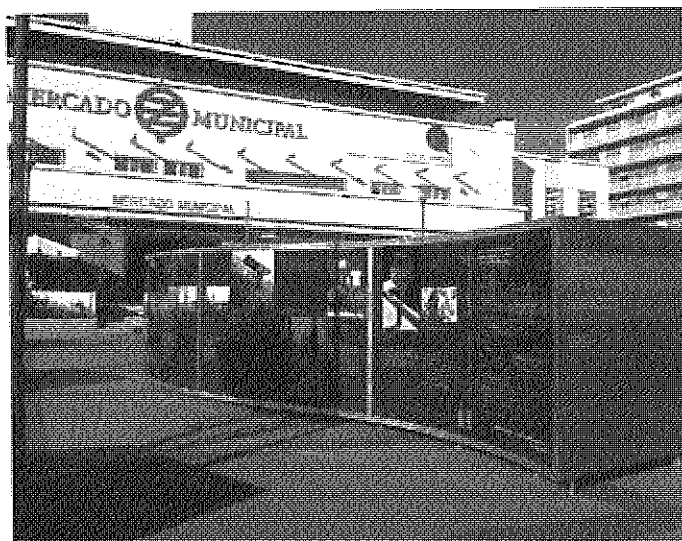
**Exposição de fotografia sobre 'Desenvolvimento'**

● VANESSA SAUDADES

O Mercado Municipal de Faro tem patente, até 15 de outubro, a exposição de rua sobre o 'Ano Europeu para o Desenvolvimento'. Faro é uma das paragens desta exposição que também passou por Lisboa e pelo Porto.

A mostra apresenta, através de fotografias e de mensagens escritas, a grande diversidade de temas debatidos ao longo deste ano, com o objetivo de chamar a atenção do público para as questões do desenvolvimento a nível global.

As imagens, que mostram um grande conjunto de situações consideradas 'questões do desenvolvimento', foram cedidas por organizações não governamentais para o desenvolvimento (ONGD) e por fotó-



Mostra patente na praça em frente ao Mercado Municipal

grafos portugueses. As fotos refletem projetos apoiados pela Cooperação Portuguesa e pela União Europeia.

A iniciativa é uma parceria do Camões - Instituto da Cooperação e da Língua e Câmara de Faro, que na

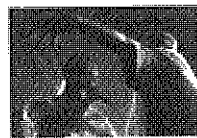
sua relação com os países africanos de expressão oficial portuguesa se associou ao projeto.

A exposição, inaugurada em setembro, está patente, ao ar livre, na praça em frente ao mercado. ■



**CONCERTO EXTRA DE GODINHO E PALMA** ■ O Cine-teatro Louletano vai receber um concerto extra dos artistas Sérgio Godinho e Jorge Palma intitulado 'Juntos', dia 20 de setembro, pelas 18h00. O concerto vai acontecer devido à grande afluência para o primeiro espetáculo, que decorre amanhã.

ESPECTÁCULOS



FARO  
**Sam the Kid**

Sam the Kid & Mundo Segundo vão marcar presença hoje

na 'white party' da receção ao caloiro da Universidade do Algarve.

■ O concerto decorre hoje no Complexo Desportivo da Penha, em Faro. A entrada tem um custo de 7 € para estudantes e de 9 € para o público geral.

FARO

**Associação Recreativa e Cultural**

A Associação Recreativa do Rio Seco abre a temporada de bailes e espetáculos com as atuações de Luís Francês e Fábio Luís & Fábio Batista.

■ O baile/espetáculo vai decorrer na Cooperativa do Rio Seco, em Faro. A festa tem início amanhã pelas 22h00.

OLHÃO

'Não há pai'

A comédia conta a história de um casal que tenta lidar com a gravidez da filha e procura arranjar-lhe um noivo. Tozé Martinho faz parte do elenco.

■ A peça de teatro sobe a palco no Auditório Municipal de Olhão, amanhã, pelas 21h30.

LAGOA

'O Algarve de Artur Pastor'

Exposição de fotografia no âmbito dos encontros de fotografia de Lagoa 2015.

■ A exposição está patente no convento de S. José, em Lagoa. Pode ser visitada até 31 de março de 2016. De terça a sábado das 09h00 às 12h30 e das 14h00 às 17h30.

PORTIMÃO

'O Cardume'

Exposição de pinturas de sardinhas em tela, feitas pela população para recordar as tradições de Portimão.

■ A exposição poderá ser visitada na Galeria XXI em Portimão, até 30 de outubro. O dinheiro aduindo na venda das telas reverte a favor de associações de Portimão.

PERA

Esculturas em areia

O FIESA - Festival Internacional de Esculturas em Areia apresenta peças que, tal como na edição anterior, têm como tema a música.

■ Festival em Pera, aberto todos os dias até 20 de outubro. Pode ser visitado das 10h00 às 20h00.