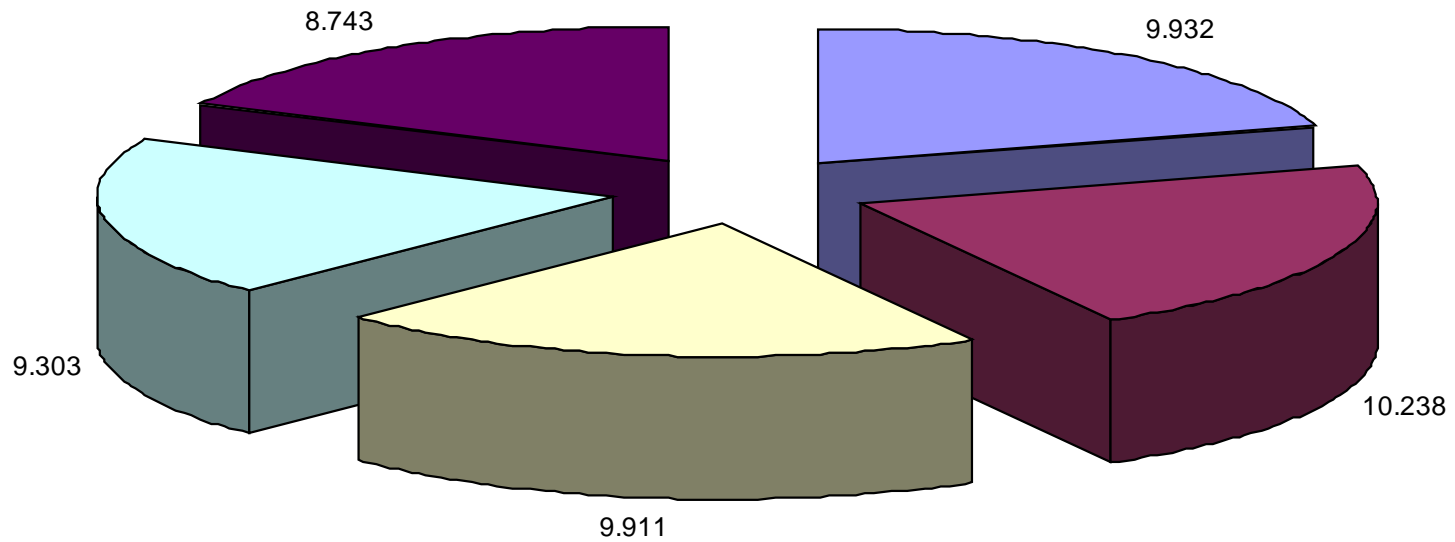


Balanco Social

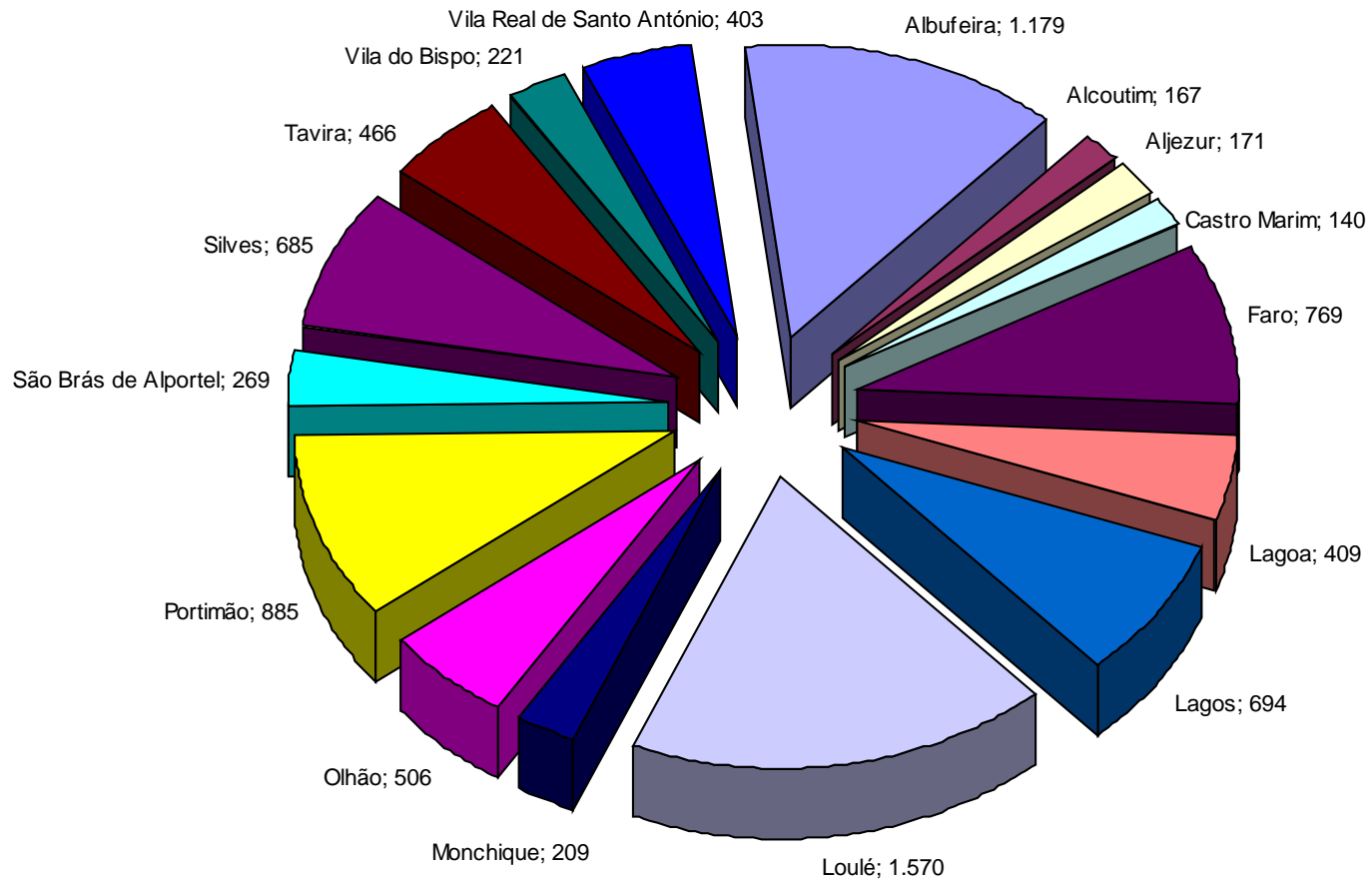
Caracterização dos Recursos Humanos dos Municípios

Evolução do total de trabalhadores municipais da Região do Algarve

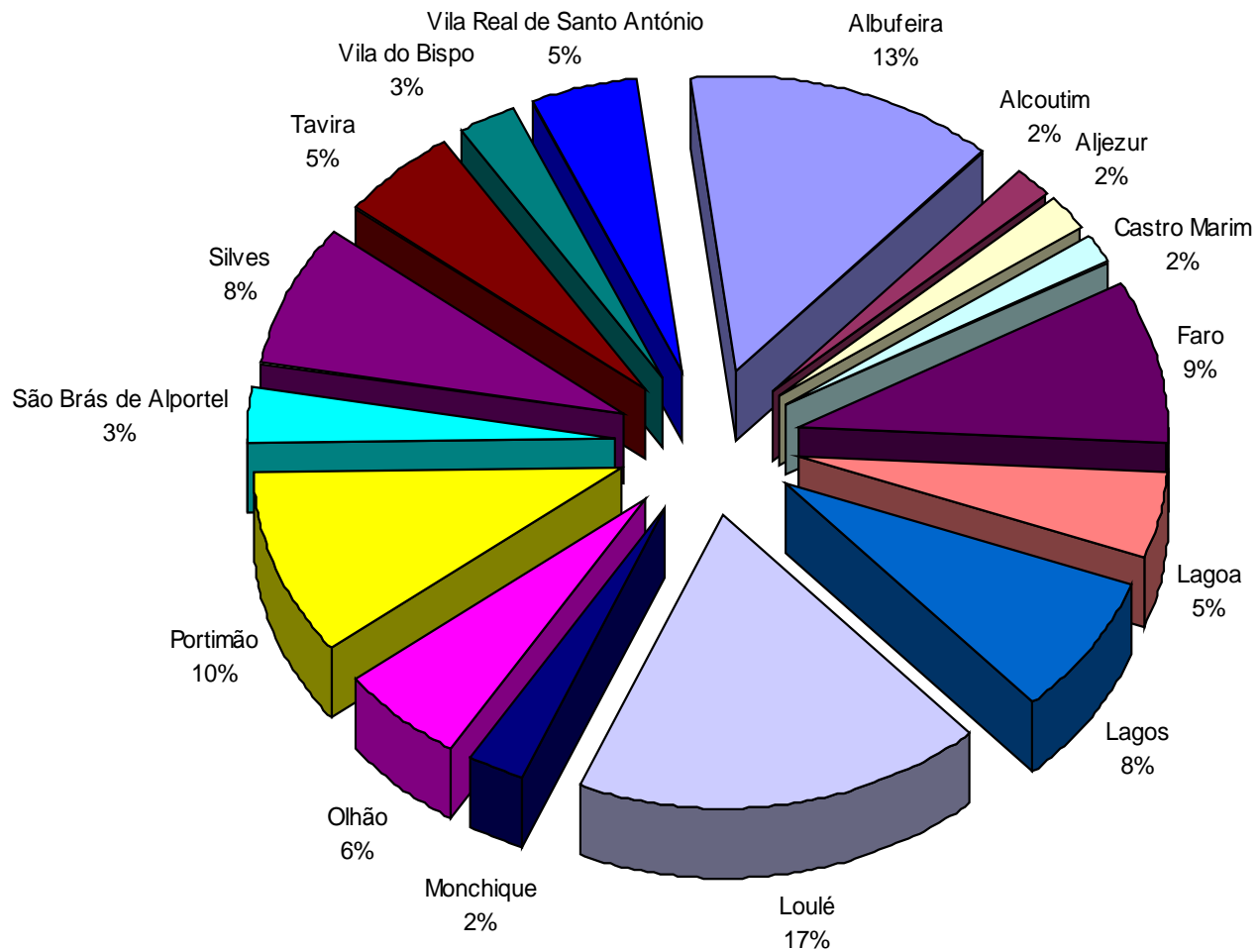


■ 2009 ■ 2010 □ 2011 □ 2012 ■ 2013

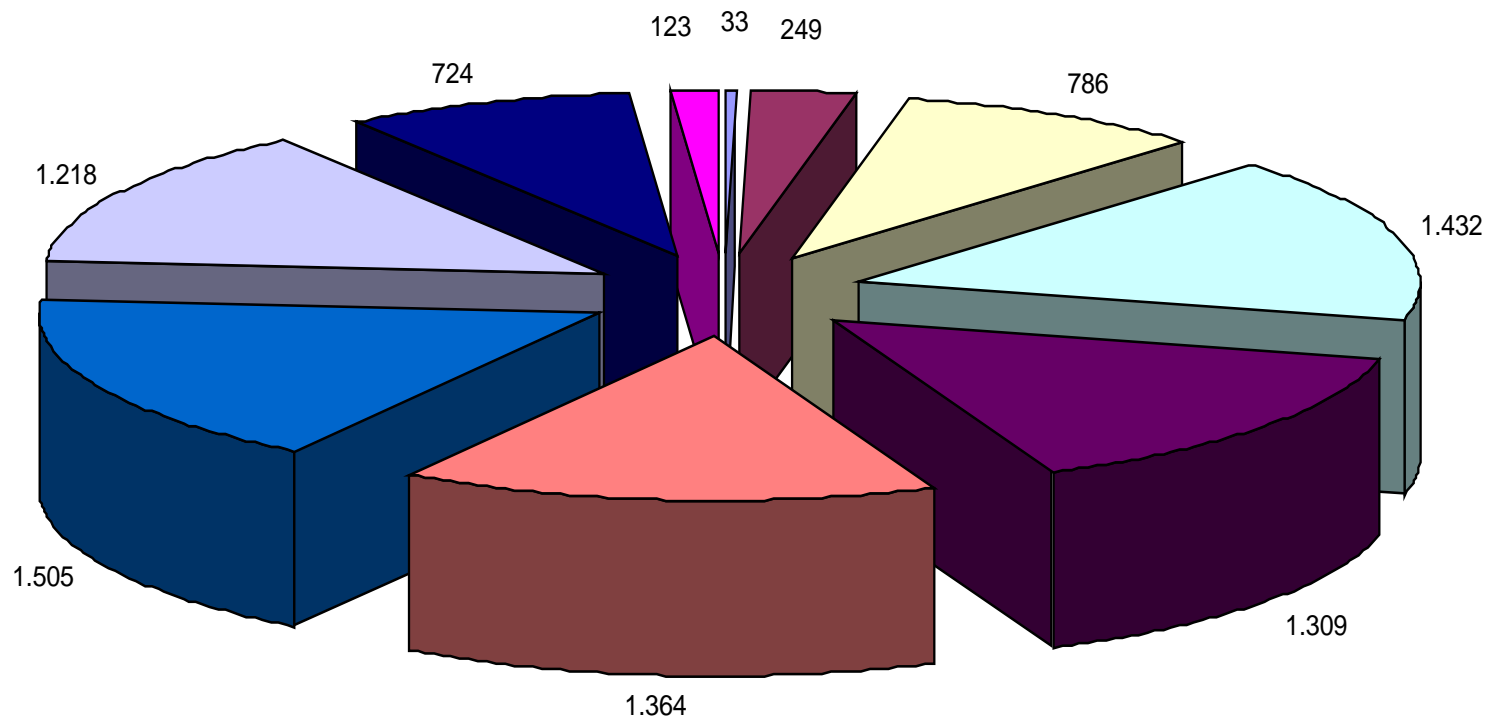
Total dos trabalhadores, por município, da Região do Algarve em 2013



Peso relativo dos trabalhadores, por município, da Região do Algarve em 2013

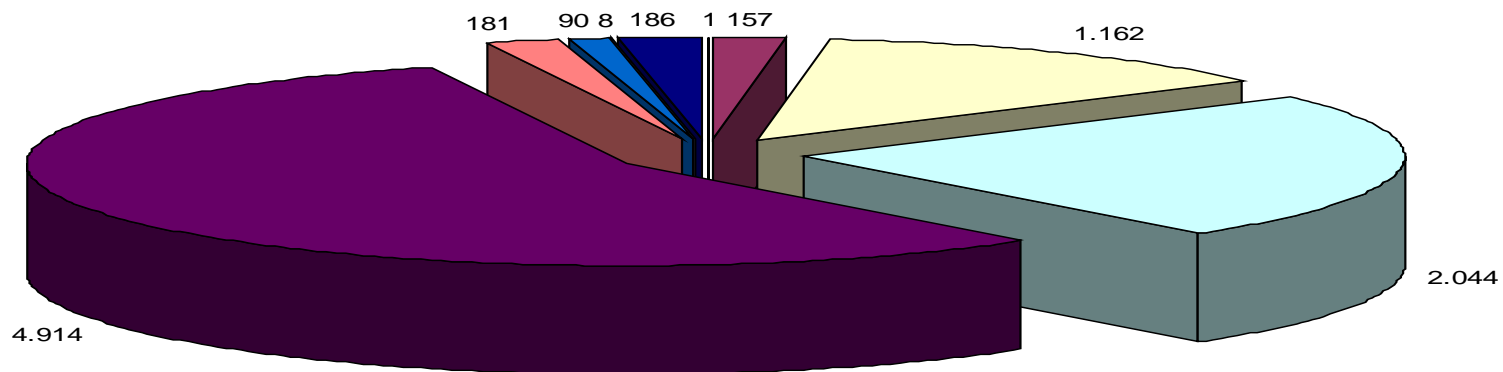


Total dos trabalhadores municipais da Região do Algarve, segundo o escalão etário, em 2013



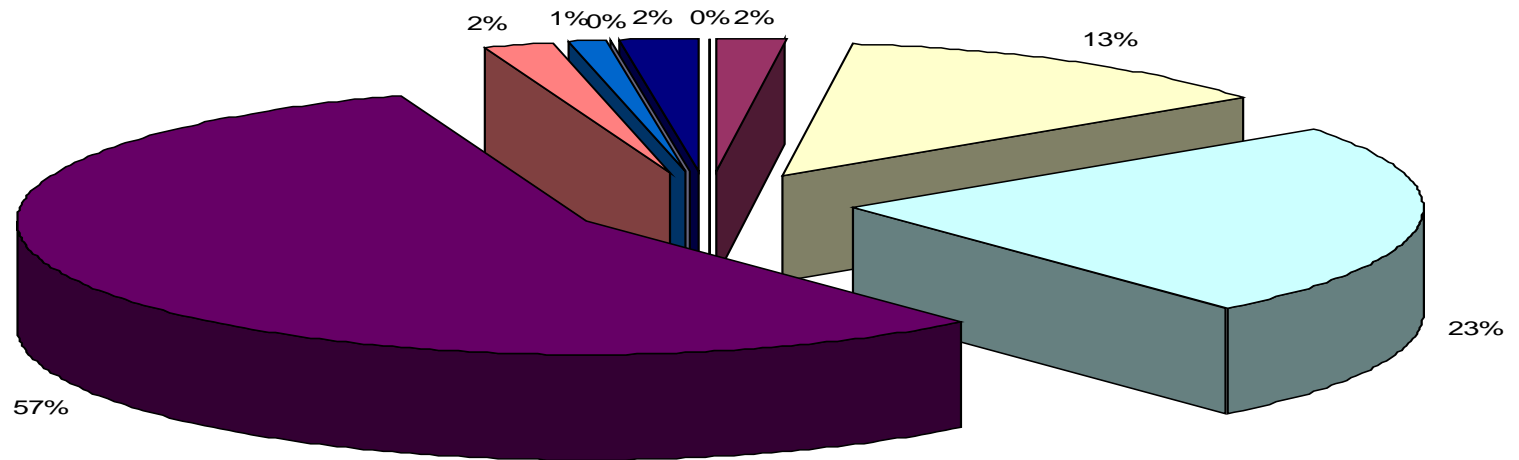
■ Menos de 24 anos ■ 25-29 □ 30-34 □ 35-39 ■ 40-44 ■ 45-49 ■ 50-54 □ 55-59 ■ 60-64 ■ 65 ou mais anos

Total de trabalhadores municipais da Região Algarve, segundo o cargo/carreira, em 2013



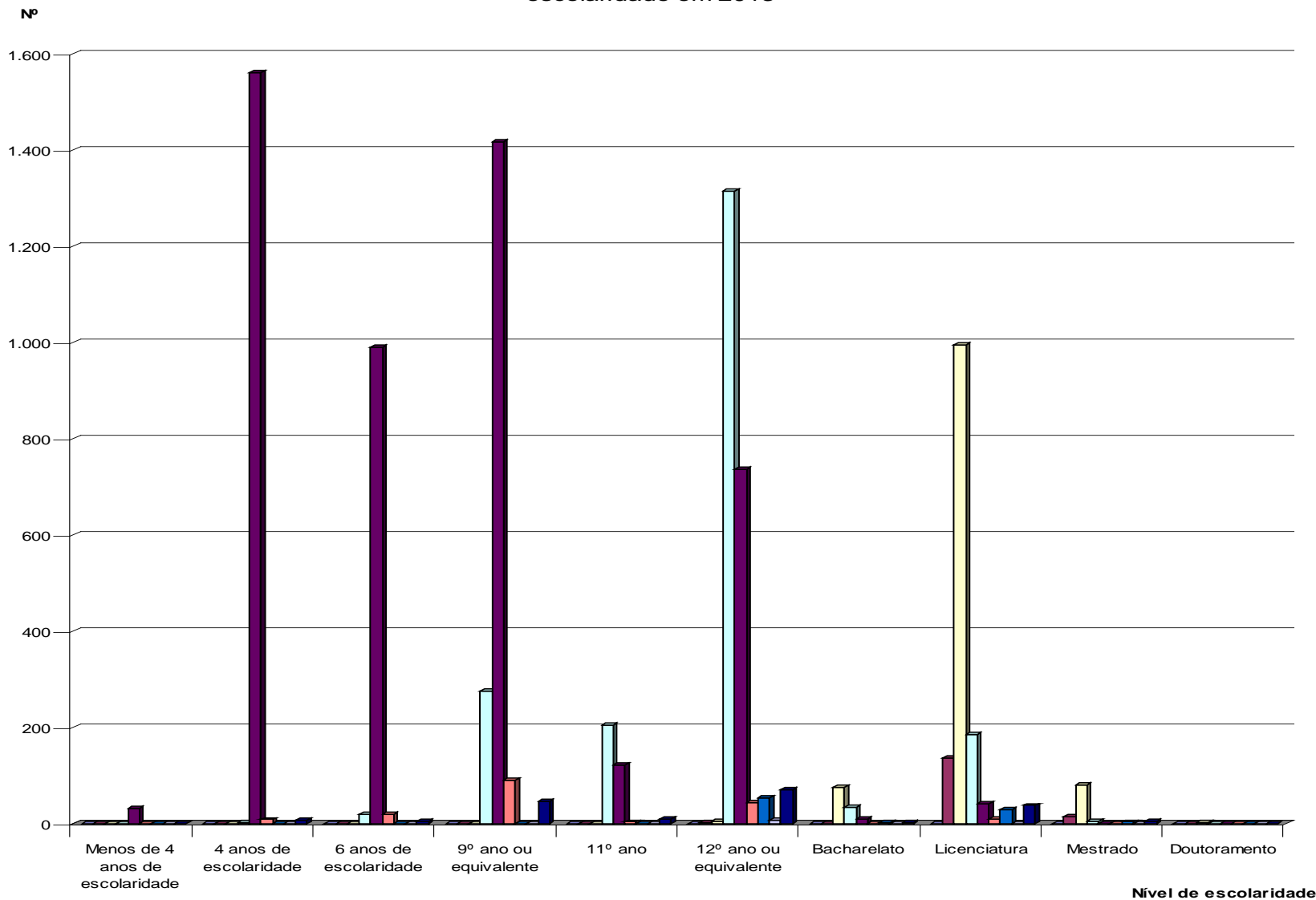
Dirigente - Superior	Dirigente - Intermediário	Carreiras Gerais - Técnico Superior
Carreiras Gerais - Assistente Técnico	Carreiras Gerais - Assistente Operacional	Bombeiros
Informática	Pólicia Municipal	Outros

Peso relativo dos trabalhadores municipais da Região do Algarve, segundo o cargo/categoria em 2013



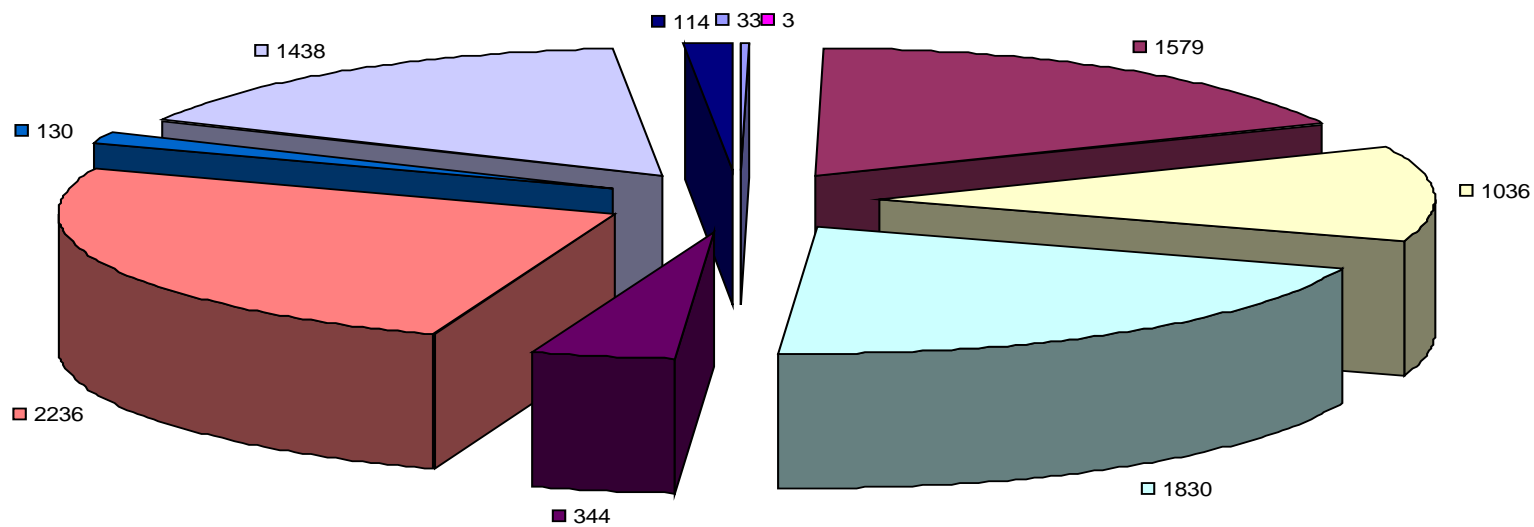
- | | | |
|-----------------------------------------|---------------------------------------------|---------------------------------------|
| ■ Dirigente - Superior | ■ Dirigente - Intermédio | ■ Carreiras Gerais - Técnico Superior |
| ■ Carreiras Gerais - Assistente Técnico | ■ Carreiras Gerais - Assistente Operacional | ■ Bombeiros |
| ■ Informática | ■ Polícia Municipal | ■ Outros |

Total dos trabalhadores municipais da Região do Algarve, por cargo/carreira, segundo o nível de escolaridade em 2013



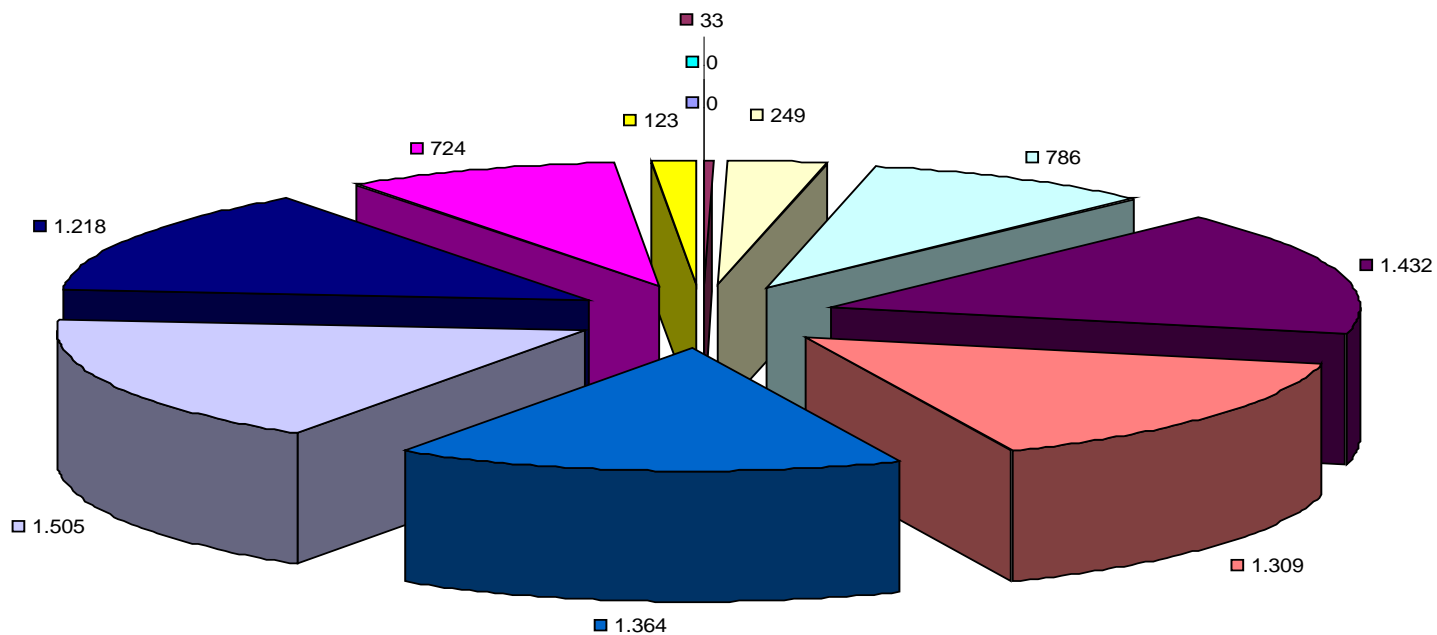
- | | | |
|-----------------------------------------|---------------------------------------------|---------------------------------------|
| ■ Dirigente - Superior | ■ Dirigente - Intermédio | ■ Carreiras Gerais - Técnico Superior |
| ■ Carreiras Gerais - Assistente Técnico | ■ Carreiras Gerais - Assistente Operacional | ■ Bombeiros |
| ■ Informática | ■ Polícia Municipal | ■ Outros |

Trabalhadores municipais da Região do Algarve por nível de escolaridade em 2013

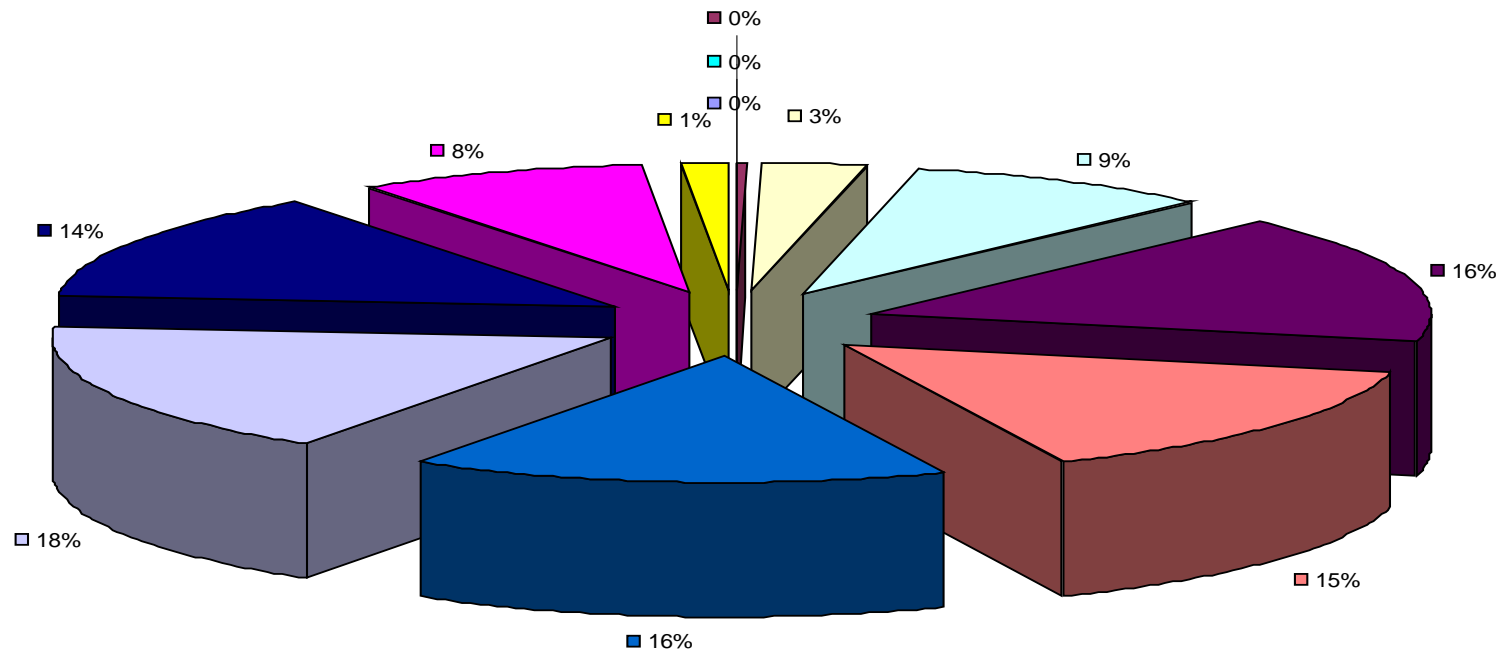


Menos de 4 anos de escolaridade	4 anos de escolaridade	6 anos de escolaridade	9º ano ou equivalente	11º ano
12º ano ou equivalente	Bacharelato	Licenciatura	Mestrado	Doutoramento

Trabalhadores municipais da Região do Algarve segundo o escalão etário em 2013



Peso relativo dos trabalhadores municipais da Região do Algarve segundo o escalão etário em 2013



Menos de 20 Anos 20-24 25-29 30-34 35-39 40-44 45-49 50-54 55-59 60-64 65-69 70 ou mais anos

Total dos encargos com pessoal, da Região do Algarve em 2013

