

# PROALGARVE

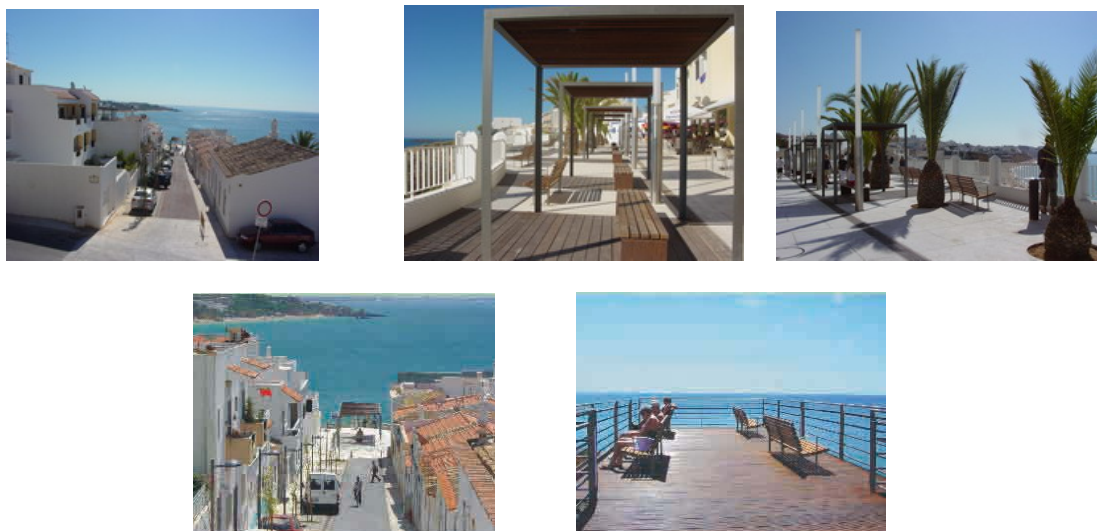
## Eixo 2 – Acções Integradas de Base Territorial

### Medida 2 – Acção Integrada de Qualificação e Competitividade das Cidades – Componente Territorial

#### Melhoramento dos Arruamentos do Centro Antigo



#### Tratamento e Valorização da Frente Urbana Poente



#### Construção da Frente Urbana Poente – Jardim da Esplanada





## Construção de Tratamento e Valorização da Frente Urbana Nascente Prolongamento do Túnel Pedonal



**Projecto: Intervenção Polis Albufeira – Reestruturação Viária Urbana da Cidade – Parte I**

**Executor: POLIS ALBUFEIRA , SA**

**Investimento Aprovado: 6.829.670 €**

**Comparticipação FEDER: 4.780.769 €**

**Taxa de Participação FEDER: 70%**

### Descrição:

A presente candidatura compreende as seguintes componentes:

- **Melhoramento dos Arruamentos do Centro Antigo** - Os arruamentos existentes são de pequena largura, longitudinais e perpendiculares ao Mar e será efectuada a sua pavimentação geral em calcário de diferentes cores. Serão substituídos os degraus existentes de transição da cota da rua para a cota da soleira das entradas nas habitações, e nos casos em que as habitações não necessitem de degrau, serão colocadas lajes do mesmo material embebidas no pavimento. Nos arruamentos de maior pendente serão colocadas guias de calcário bujardado na zona central. Será ainda efectuada o arranjo da Praça da República, mantendo a mesma composição que os arruamentos para os pavimentos. Por fim será colocado diverso material urbano, efectuada a iluminação nocturna especial, sendo pontuados os vários percursos possíveis com áreas de maior intensidade de iluminação, e plantados diferentes elementos vegetais na Praça da república e nos alargamentos provocados pelos cruzamentos de ruas. Será criado um Quiosque e Instalações Sanitárias Públicas, num local onde existe actualmente uma cobertura em betão armado que dá abrigo a lugares de estacionamento e a um depósito de contentores de lixo e arrumos;
- **Tratamento e Valorização da Frente Urbana Poente** inclui duas intervenções: Esplanada Frutuoso da Silva e Rua Coronel Águas. Esplanada Frutuoso da Silva - Pretende a criação de um passeio público, a acompanhar a arriba entre o Centro Antigo e a Nova Marina. Esta intervenção diz respeito ao espaço público existente no lado Sul da Rua Coronel Águas. A Nascente garante-se a transição e ligação com o extremo Poente da intervenção na Esplanada Frutuoso da Silva, existindo continuidade nos materiais de revestimento dos pavimentos. Já na Rua Coronel Águas esse critério mantém-se de modo muito claro, assegurando-se a continuidade do pavimento.
- **Tratamento e Valorização da Frente Urbana Nascente** - O Largo do Pau da Bandeira, possui um parque de estacionamento, uma pérgula com cobertura ondulada em madeira e a norte dois quiosques e um muro de contenção com banco. Seguindo para nascente no "Triângulo do Pau da Bandeira" recupera-se o muro que define o cunhal da Av. Gago Coutinho com o Largo do Pau da Bandeira. Segue-se uma zona de bancos de madeira, depois uma zona de relvado com um banco muro a sustê-lo e logo de seguida outra zona de relvado com bancos simples de betão. Continuando a descer a Av. Gago Coutinho existe novo núcleo de bancos de madeira seguido de uma pérgula de acesso à praia. No fim da Av. (que termina numa rotunda) estão localizados o Jardim e o Parque Infantil;
- **Demolição das Casas Goa e Falésia na Rua Latino Coelho** nos n.º 7 e 5 da Rua Latino Coelho em Albufeira, ambas habitações unifamiliares com r/c e 1º andar;
- **Tratamento das Arribas** divididas por 3 sectores: Sector Poente – a Oeste da cidade de Albufeira, num troço de 150m, entre o molhe Este do Porto de Abrigo de Albufeira e o miradouro do Rossio, Sector Central – troço com 225m, entre o miradouro do Rossio e o promontório, Sector Nascente – troço com 280m, acompanhando em toda a sua extensão a praia do Inatel, a Este, e a praia dos Pescadores, a Oeste;
- **Remodelação da Esplanada da Rua Afonso III e Rede de Drenagem de Águas Residuais na Rua Gonçalo de Lagos** contempla essencialmente a instalação de nova pavimentação na Esplanada da Rua Afonso III e a instalação de mobiliário urbano e arranjos exteriores (plantação de árvores e arbustos). Está prevista também a execução de uma Rede de Águas na Rua Gonçalo de Lagos;
- **Extensão para ligação ao Percurso Pedonal da Marina** diz respeito ao espaço público existente no lado sul da Rua Coronel Águas e a Poente da primeira intervenção nesta rua, de modo a colmatar a zona não tratada até ao passeio da Marina;
- **Frente Urbana Poente – Jardim da Esplanada** está previsto o arranjo do interior de um quarteirão, que inclui a criação de um Jardim de raiz, cuja localização permite que se estabeleçam novas relações entre espaços diferentes da cidade. A requalificação prevista compreende uma área situada entre a Praça Miguel Bombarda e a Esplanada Frutuoso da Silva;
- **Construção de Tratamento e Valorização da Frente Urbana Nascente – Prolongamento do Túnel Pedonal** –será efectuada o prolongamento da estrutura existente possibilitando o acesso à praia sem atravessamento da via e reorganizadas as infra-estruturas que atravessam o túnel. O arranjo da zona envolvente contempla a plantação de diversas espécies e a recolocação dos pavimentos.



# PROALGARVE

## Eixo 2 – Acções Integradas de Base Territorial

### Medida 2 – Acção Integrada de Qualificação e Competitividade das Cidades – Componente Territorial

Tratamento e Valorização da Avenida da Liberdade e Arranjo do Espaço Envolvente ao Actual Terminal Rodoviário



Remodelação da Praça Eng. Duarte Pacheco, da Avenida 25 de Abril e 1ª Fase da Requalificação do Caneiro





## Construção de um Parque de Estacionamento (P5) e Espaço Público e Infra – Estruturas envolventes na ZI



**Projecto:** Intervenção Polis em Albufeira – Reestruturação Viária e Urbana da Cidade – Parte II

**Executor:** POLISALBUFEIRA

**Investimento Aprovado:** 4.844.520,00 €

**Comparticipação FEDER:** 3.391.164,00 €

**Taxa de Participação FEDER:** 70%

### Descrição:

A presente candidatura compreende as seguintes componentes:

- **Tratamento e Valorização da Avenida da Liberdade e Arranjo do Espaço Envolvente ao Actual Terminal Rodoviário** – Consiste em reordenar a entrada mais degradada do Centro Antigo, através do tratamento urbanístico o que vai implicar o ordenamento e o condicionamento do espaço automóvel. A empreitada visa, para além da revisão e substituição de infra-estruturas, melhorar as condições de utilização e usufruto do espaço público;

- **Remodelação da Praça Eng. Duarte Pacheco, da Avenida 25 de Abril e 1ª Fase da Requalificação do Caneiro** - Trata-se de uma requalificação do espaço público articulando a Praça Eng.º Duarte Pacheco, com Av. 25 de Abril e a Praça dos Pescadores, que vai proporcionar uma maior e melhor pedonalidade, bem como, uma integração da circulação automóvel indispensável;

- **Repavimentação da Avenida 25 de Abril e Levantamento de Pavimentação da Avenida 25 de Abril** - Dado que a empreitada Remodelação da Praça Eng. Duarte Pacheco, da Avenida 25 de Abril e 1ª Fase da Requalificação do Caneiro, nomeadamente no que respeita à Avenida 25 de Abril, se atrasou relativamente ao prazo inicial, (deveria estar concluída em 08/05/2006), comprometendo o bom uso deste espaço durante o verão, época de grande afluência turística nesta zona central da cidade, e face aos compromissos assumidos a este respeito com os comerciantes e a Câmara Municipal, foi necessário efectuar uma "suspensão parcial da empreitada" e realizar obras de contingência "com vista a adequar a zona das condições de circulação para viaturas e peões em segurança;

- **Construção de um Parque de Estacionamento (P5) e Espaço Público e Infra – Estruturas envolventes na ZI** – O Parque de Estacionamento P5, a implantar na Avenida da Liberdade vai libertar espaço da zona antiga que será preferencialmente ocupado por residentes; Este Parque de Estacionamento vai ter uma capacidade de cerca de 207 lugares, disposto em quatro níveis.

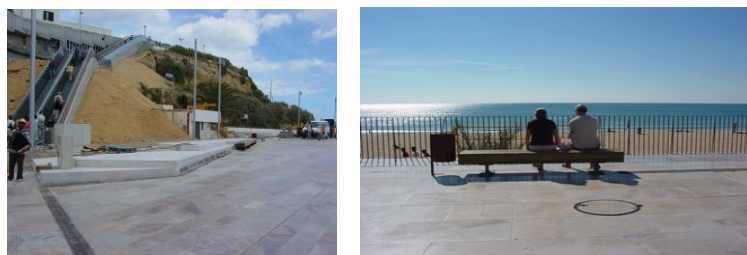


# PROALGARVE

## Eixo 2 – Acções Integradas de Base Territorial

### Medida 2 – Acção Integrada de Qualificação e Competitividade das Cidades – Componente Territorial

Tratamento e Valorização da Praça dos Pescadores,  
do Cais Herculano e 2ª Fase da Requalificação do Caneiro



Construção da Frente Urbana Poente  
Sub-unidade de Projecto – Elevador do Peneco



Construção das Instalações Provisórias da Lota de Albufeira





## Execução da Rede Pública de Drenagem de Águas Residuais Domésticas



**Projecto:** Intervenção Polis em Albufeira – Reestruturação Viária e Urbana da Cidade – Parte III

**Executor:** POLISALBUFEIRA

**Investimento Aprovado:** 7.985.380,00 €      **Comparticipação FEDER:** 5.589.766,00 €

**Taxa de Participação FEDER:** 70%

### Descrição:

A presente candidatura compreende as seguintes componentes:

- **Caneiro da Av. 25 de Abril e da Praça dos Pescadores (2ª Fase)** – será reformulada a rede de águas residuais domésticas e pluviais, passando o caneiro a receber apenas águas pluviais;
- **Tratamento e Valorização da Frente urbana Poente – Elevador do Peneco** - Será efectuada a estabilização da arribas da Praia do Peneco de forma a controlar a erosão e a criar as condições necessárias à instalação do elevador - O projecto do elevador inclui quatro espaços principais: plataforma de acesso superior, a torre do elevador, as escadas e a plataforma de acesso à praia;
- **Tratamento e Valorização da Praça dos Pescadores**– será efectuada a pavimentação da praça e criados alguns espelhos de água, plantadas árvores e instalado mobiliário urbano;
- **Iluminação Urbana Ambiental** - Iluminação urbana ambiental dos percursos e acessos pedonais ao longo das praias de Albufeira;
- **Construção das Instalações Provisórias da Lota de Albufeira** - Com a execução da empreitada Tratamento e Valorização da Praça dos Pescadores, do Cais Herculano e 2ª Fase da Requalificação do Caneiro, torna-se necessária a prévia criação das Novas Instalações de Apoio aos Pescadores, por forma a possibilitar a demolição do edifício da antiga lota de Albufeira;
- **Alimentação Artificial da Praia da Enseada de Albufeira – Emissários INAG** - Será efectuada a alimentação artificial da praia da enseada, complementada pela construção de estrutura de retenção nascente (destinada a conter o alargamento do areal e a minorar a perda de areias para nascente, é composta por 3 troços), pela remodelação da estacada – cais (consiste na cravação de uma cortina de estacas - prancha, servirá para a contenção e fixação do alargamento dos areais contíguos) e pelo reacondicionamento das drenagens pluviais (de modo a evitar o seu assoreamento devido à elevação da cota que o areal alimentado apresentará. DP1 – envolverá um emissário submarino e uma soleira de descarga; DP2 – remodelação da estacada – cais; Dp3 e DP4 – instalação de sistema de drenos radiais e a criação de soleiras de descarga);
- **Rede de Tratamento e Valorização da Frente Urbana Nascente – Execução da Rede Pública de Drenagem de Águas Residuais Domésticas** - Será efectuada a rede pública de drenagem de águas residuais domésticas na zona e simultaneamente com a “Empreitada de Remodelação do Miradouro do Largo do Pau da Bandeira e Av. Gago Coutinho” (Candidatura Parte I).

