

Agenda Regional de Transição para a Economia Circular

Biorresíduos - Planos de ação e investimento

Webinar

26 de Novembro de 2020



ALGARVE
ECONOMIA
CIRCULAR

Agenda Regional de Transição para a Economia Circular

Consumo de materiais no Algarve, em 2016: 7,2 milhões de toneladas de materiais para produção e consumo

4% do total do consumo de Portugal

Algarve
14,5 toneladas por habitante

Portugal
15,4 toneladas por habitante

36% de recursos materiais absorvidos pelas empresas como consumo não produtivo (resíduos, consumíveis e stock).

Principais materiais: minerais não metálicos, biomassa e combustíveis fósseis.



Setores: Alojamento, Construção, Restauração, Atividades Imobiliárias, Atividades Extrativas e Administração Pública.

33% de consumo de famílias e empresas **5 toneladas** por habitante

Principais materiais: minerais não metálicos, biomassa e combustíveis fósseis.



Setores: Fabrico de produtos minerais não metálicos, Agricultura, Pesca e Indústrias Alimentares e Bebidas.



ALGARVE
ECONOMIA
CIRCULAR

Linhas de ação (53)

Agenda Regional de Transição para a Economia Circular

Exemplos

Gerais (6)

Legais (6)

Infraestruturais (11)

Tecnológicas (9)

Económicas (11)

Educação, Sensibilização,
Informação e Divulgação (10)

Diagnóstico+soluções

Certificação de produtos e serviços para a EC

Acondicionamento de resíduos alimentares

Otimização e monitorização de rotas de
recolha

Incentivar a criação de empresas orientadas e
com práticas de EC

Incorporação de princípios e conceitos de EC +
alteração de hábitos de consumo



Potencial de circularidade

Agenda Regional de Transição para a Economia Circular

Turismo

Resíduos de Construção e Demolição

Resíduos urbanos

Efluente tratado e lamas de depuração

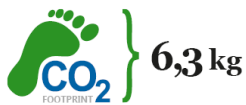
Pesca



Your trousers weigh a ton!

Every newly manufactured pair of cotton trousers generates waste that consumers never see.

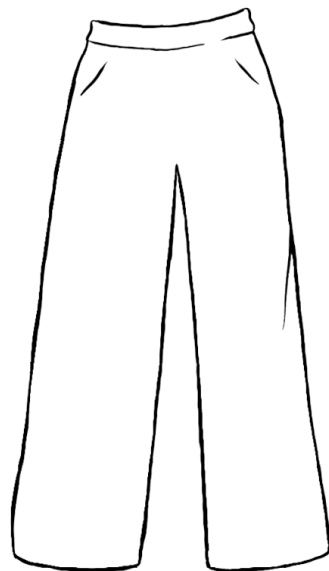
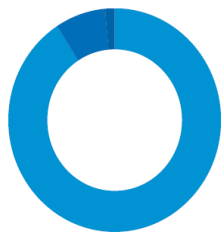
Waste footprint **25 kg**



0,85 €

Waste sources:

- Fabric 91 %
- Metal parts 7,6 %
- Other 1,4 %



Do you feel like changing your style but buying new clothes makes you feel too heavy?

Here is what you can do for the **EWWR**:

- Organise a swap party or a swap market to exchange clothes
- Set up a second-hand market
- Organise an upcycling contest
- Organise a collection of clothes or other items and donate them to social enterprises, schools or reuse organisations



AVFALL SVERIGE

#invisiblewaste www.ewwr.eu



Your laptop weighs a ton!

Every newly manufactured laptop generates waste that consumers never see.

Waste footprint

1200 kg



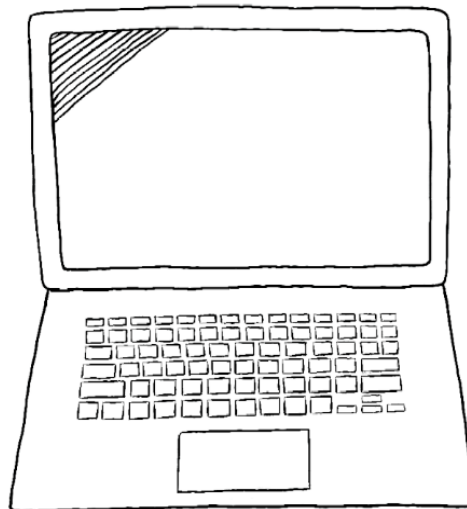
210 kg

Climate cost

28,35 €

Waste sources:

- Printed Circuit Board (PCB) 77 %
- CD-ROM / DVD-ROM unit 4,9 %
- Other 4,6 %
- LCD module 10 %
- Cables, connectors and adapter 3,5 %



It happened again! After three years, your laptop started giving problems. It seems you need a new one but even only thinking about it makes you feel very heavy.

Here is what you can do for the EWWR:

- Launch an eco-design challenge
- Set up a Repair Café

Take a look at this case study!



AVFALL SVERIGE

#invisiblewaste www.ewwr.eu



ALGARVE
ECONOMIA
CIRCULAR

Obrigada

dsa@ccdr-alg.pt

