



ALGARVE ECONOMIA CIRCULAR

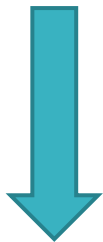
Agenda Regional de Transição para a Economia Circular

Plano de ação para os RCD's - transporte e gestão de RCD's

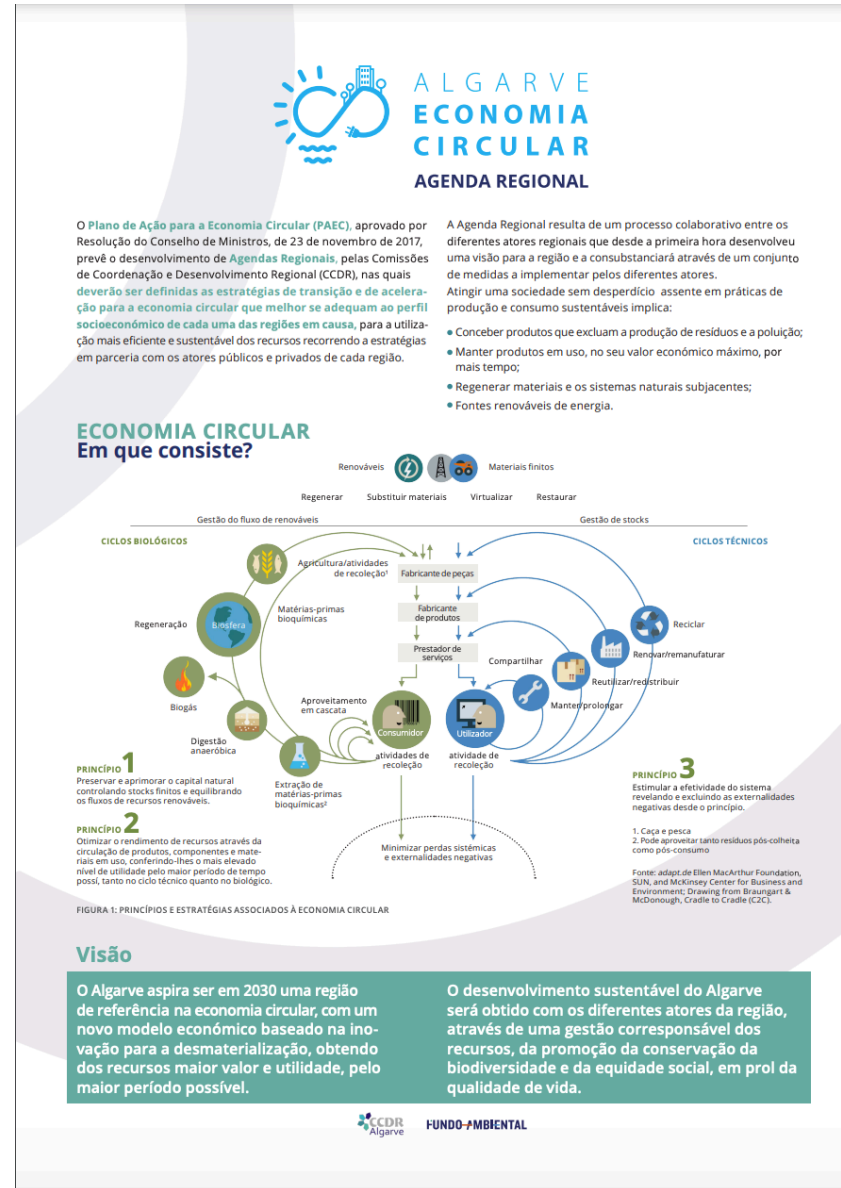
20 de outubro de 2021

Plano de Ação para a Economia Circular-PAEC

Resolução do Conselho de Ministros, de 23 de novembro de 2017



Agenda Regional de Transição para a Economia Circular (Metabolismo Regional)



Agenda Regional de Transição para a Economia Circular

4% do total do
consumo de Portugal

Algarve

14,5 toneladas
por habitante

Portugal

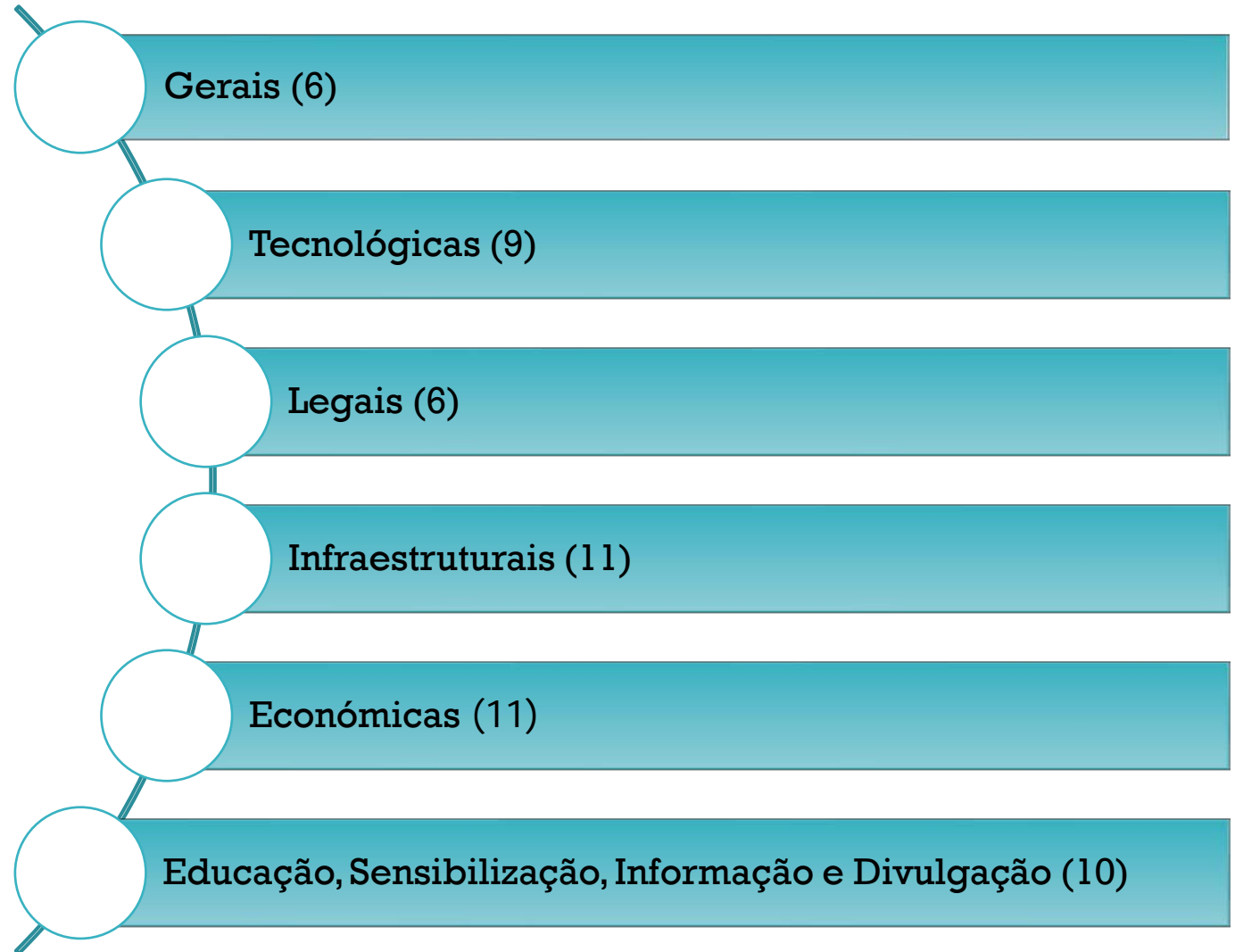
15,4 toneladas
por habitante

2016: 7,2 milhões de toneladas
de materiais para produção e
consumo



Agenda Regional de Transição para a Economia Circular

Linhas de ação (53)



Potencial de Circularidade de RCD's

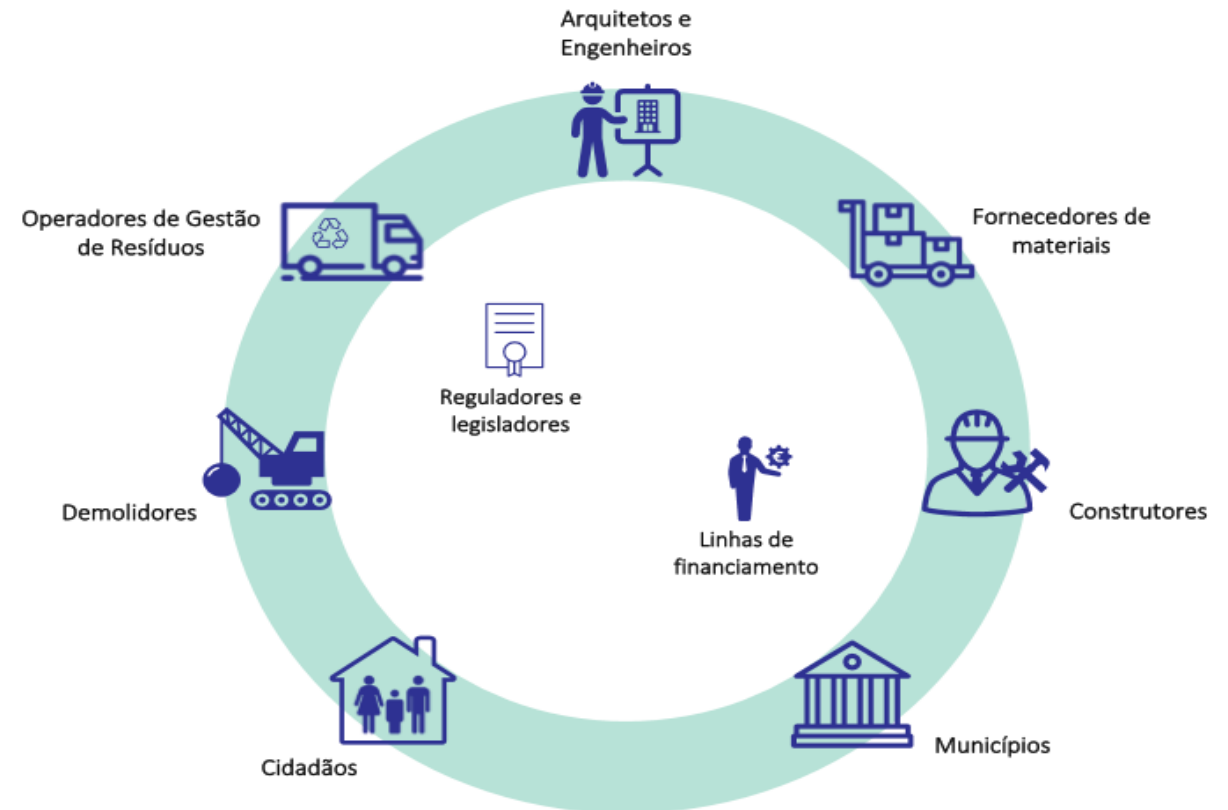


Identificação e análise do enquadramento legal e estratégico aplicável à gestão dos RCD

Diagnóstico do contexto da gestão de RCD no Algarve

Potencial de Circularidade de RCD's

O ciclo de vida da atividade de construção pressupõe a cooperação mutuamente benéfica de todos os intervenientes.



- extração intensiva de recursos naturais
- produção de uma quantidade significativa de resíduos

Potencial de Circularidade de RCD's

Objetivos do modelo de gestão



Objetivos do modelo de gestão

Potencial de Circularidade de RCD's

- ▶ utilização de materiais mais sustentáveis e redução das substâncias perigosas incorporadas **CIÊNCIA/INFORMAÇÃO/CUSTO**
- ▶ separação e reaproveitamento dos RCD, aliada a um aumento da fiscalização; **INFORMAÇÃO/RESPONSABILIDADE SOCIAL**
- ▶ criação de mais locais de receção, armazenamento e tratamento de RCD; **DISTÂNCIA**
- ▶ aposta na reutilização, reciclagem ou valorização, reduzindo a extração de matérias-primas naturais e a deposição de RCD em aterro; **CIÊNCIA**
- ▶ atualização dos regulamentos municipais e inclusão de critérios aplicáveis aos RCD nos processos de compras públicas e de concursos para obras públicas; **POLÍTICAS**

Problemas identificados

Potencial de Circularidade de RCD's

- ▶ separação ineficiente de resíduos em obra; **INFORMAÇÃO E FORMAÇÃO**
- ▶ indiferença e falta de informação dos produtores de resíduos excepto quando há materiais com valor mais nobre e é feito o desmantelamento seletivo (aço, cobre, alumínio) ou de proteção (telhas, azulejos, cantarias, trabalhos em ferro) ou de perigosidade (amianto); **RETORNO ECONÓMICO**
- ▶ fraca adesão à reutilização de materiais e utilização de materiais reciclados; **CIÊNCIA/INFORMAÇÃO/CUSTO**
- ▶ quantidade de resíduos registados não real, face à grande quantidade de resíduos que ainda é abandonada; **FISCALIZAÇÃO E RESPONSABILIDADE SOCIAL**
- ▶ classificação e transporte inadequados; **INFORMAÇÃO/FISCALIZAÇÃO**

Grupo de Trabalho CCDR e os 16 Municípios do Algarve

Atividade

2021

Contactos com todos os municípios do Algarve
Análise de soluções e **potenciais parceiros regionais**
Organização de Sessões Informativas dirigidas a empresas
Organização de Sessões Informativas dirigidas a Municípios

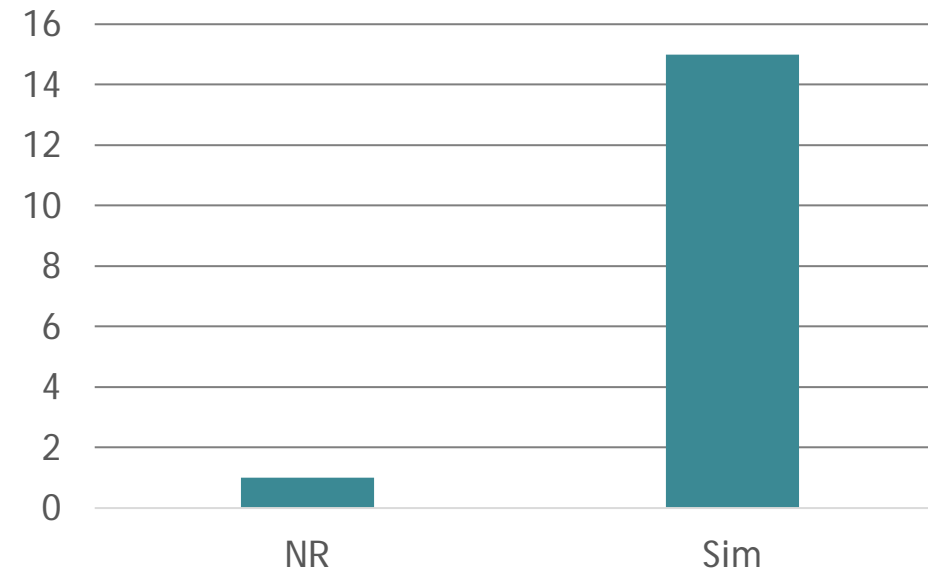
Março a Dezembro

Grupo de Trabalho CCDR e Municípios do Algarve - recolha de elementos

Situação de referência

Cumprimento do disposto no artigo 10.º do
DL 46/2008

Plano de Prevenção e Gestão de RCD em obras públicas

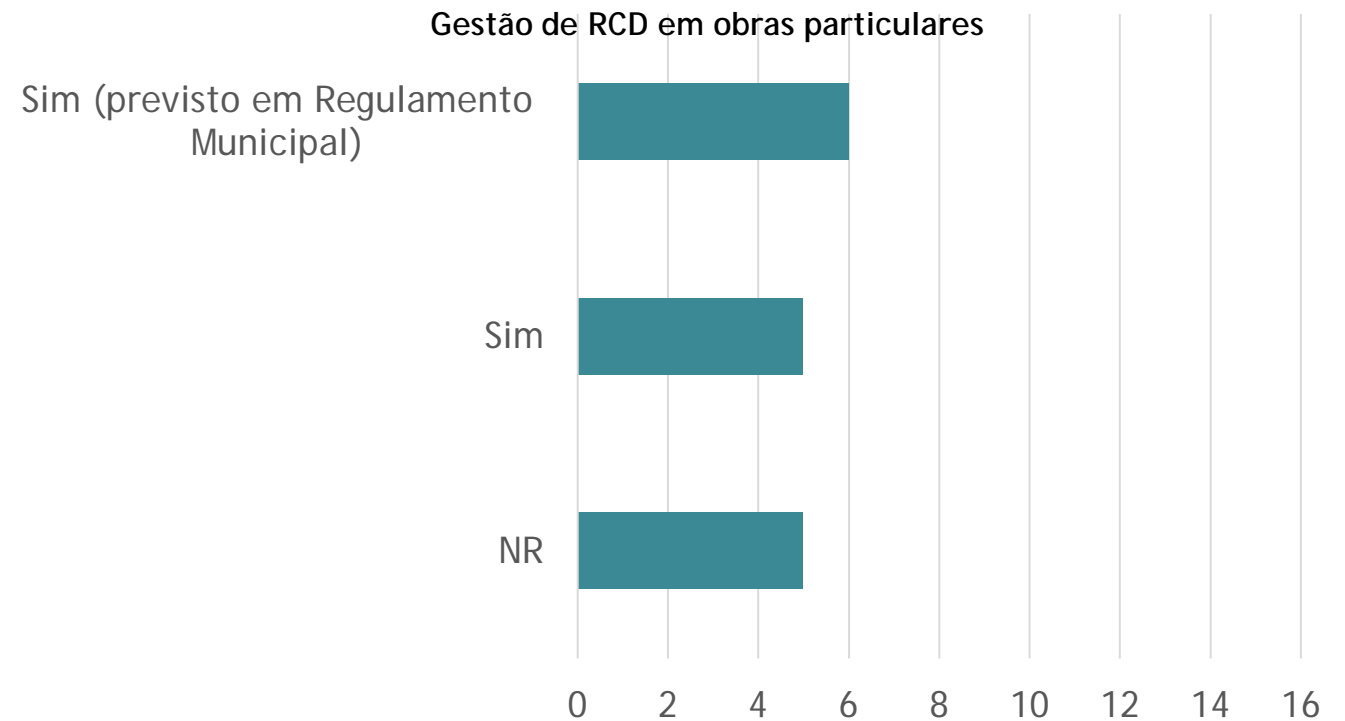


Grupo de Trabalho CCDR e Municípios do Algarve

-
recolha de elementos

Situação de referência

Cumprimento dos requisitos previstos no artigo
11.º do DL 46/2008

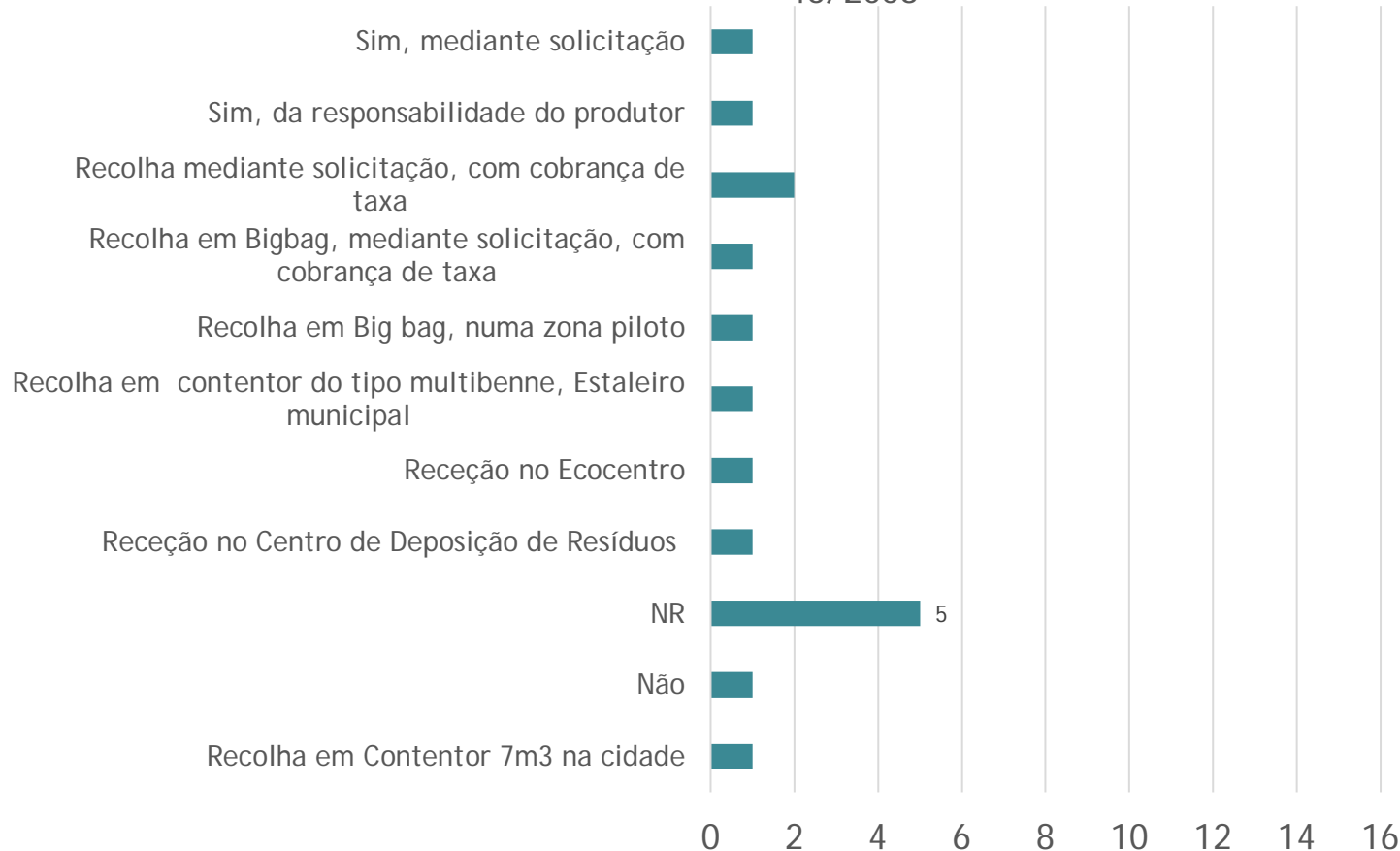


Grupo de Trabalho CCDR e Municípios do Algarve

recolha de elementos

Situação de referência

Cumprimento dos requisitos previstos no n.º2 do artigo 3.º do DL n.º 46/2008



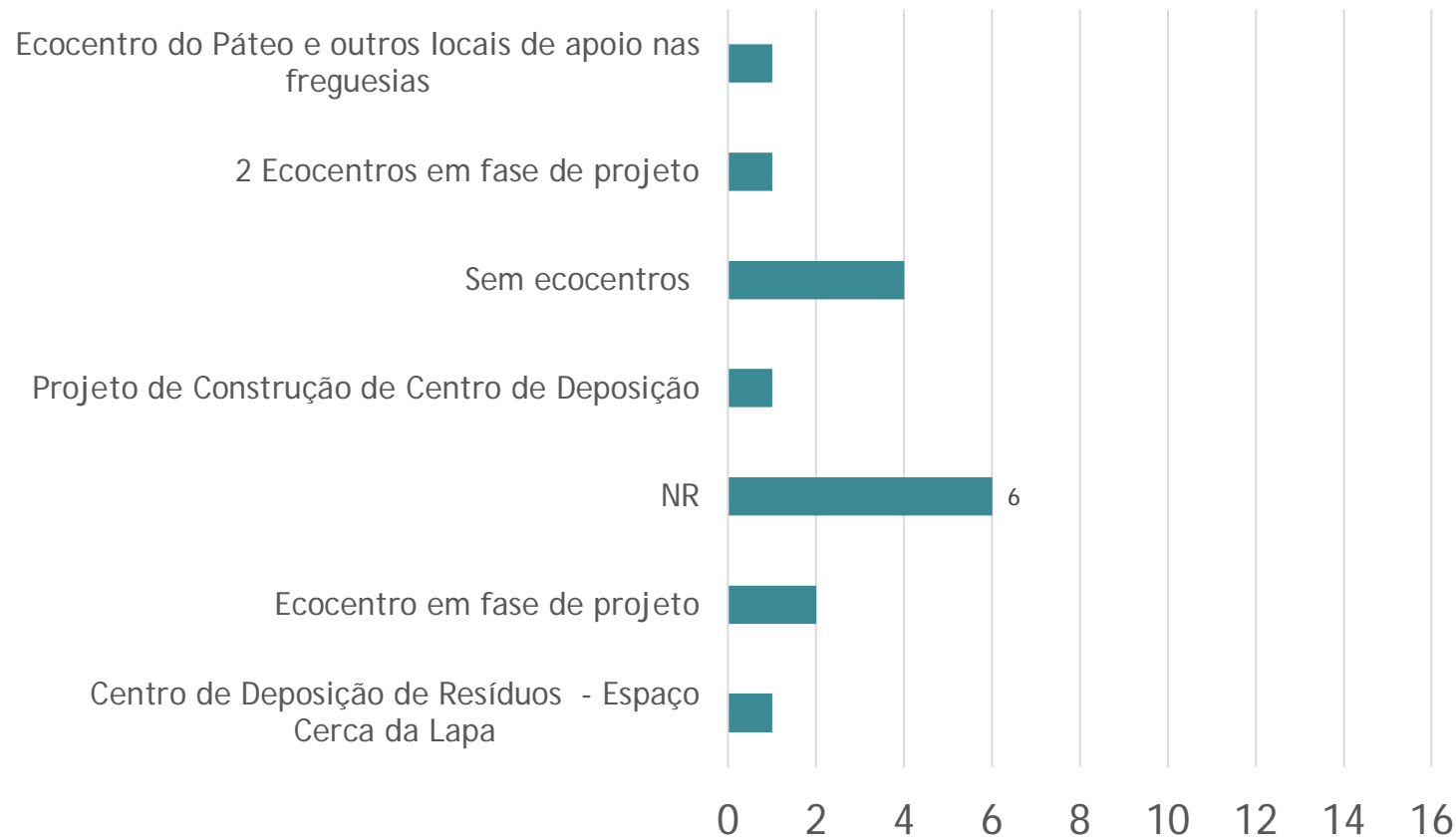
Obras particulares isentas de licença e não submetidas a comunicação prévia, cuja gestão cabe à entidade responsável pela gestão de resíduos urbanos

Grupo de Trabalho CCDR e Municípios do Algarve - recolha de elementos

Obras particulares isentas de licença e não submetidas a comunicação prévia,
cuja gestão cabe à entidade responsável pela gestão de resíduos urbanos

Situação de referência

Ecocentro ou Centro de Deposição de Resíduos Municipal



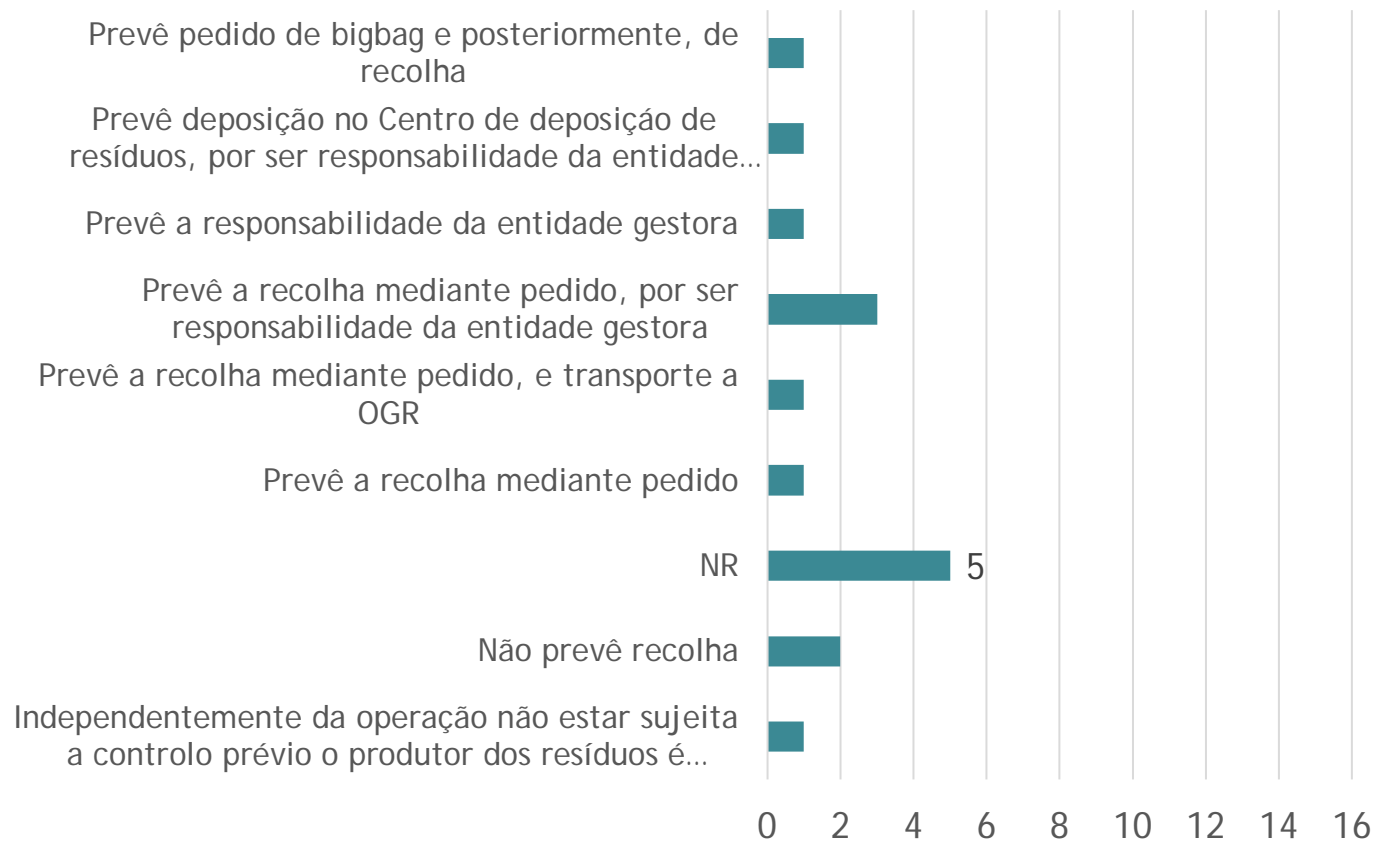
Grupo de Trabalho CCDR e Municípios do Algarve

recolha de elementos

Obras particulares isentas de licença e não submetidas a comunicação prévia, cuja gestão cabe à entidade responsável pela gestão de resíduos urbanos

Situação de referência

Regulamentos



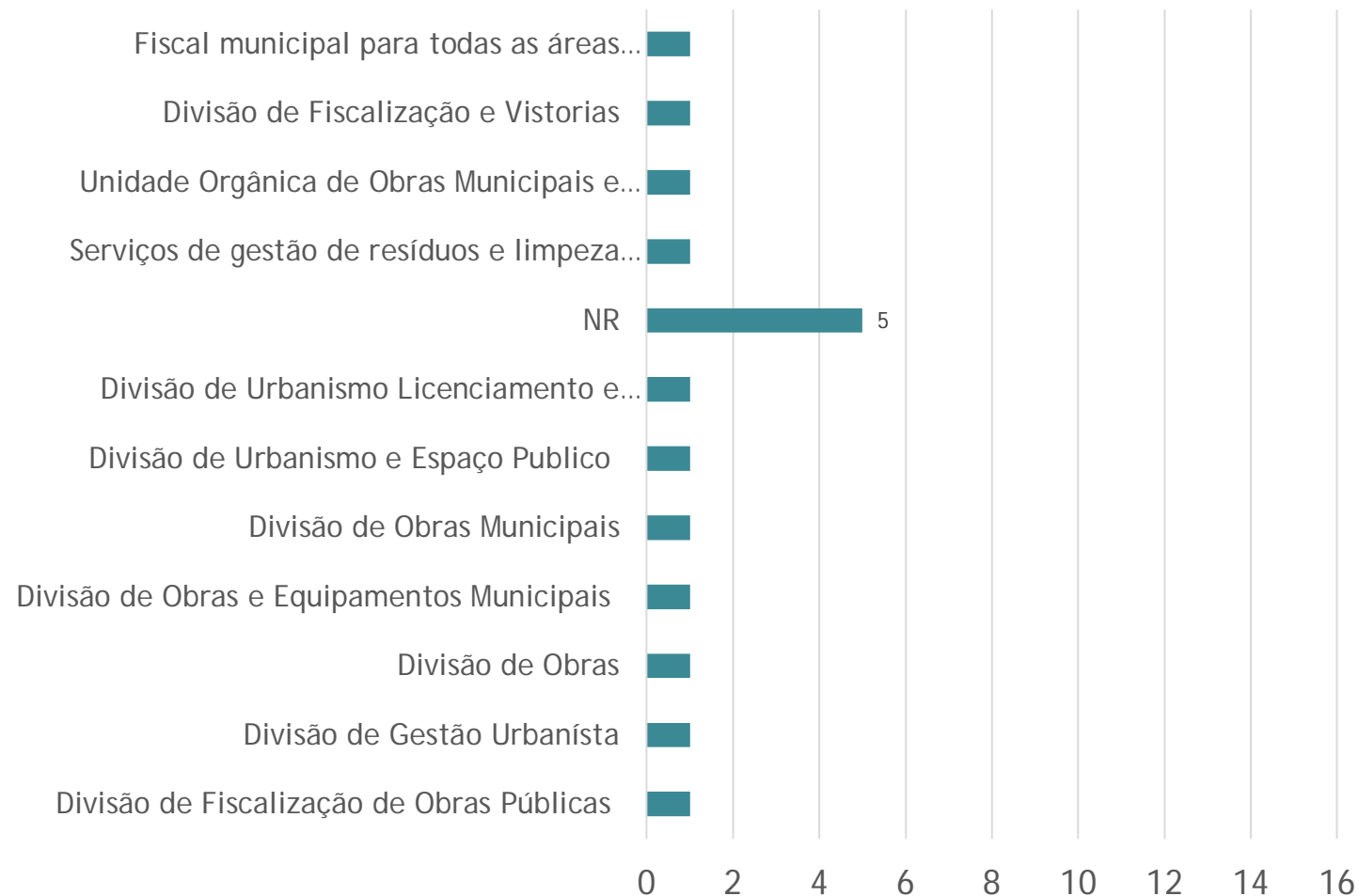
Grupo de Trabalho CCDR e Municípios do Algarve

recolha de elementos

Obras particulares

Situação de referência

Unidade orgânica que realiza a Fiscalização



Grupo de Trabalho CCDR e Municípios do Algarve

–

recolha de elementos

Situação de referência

Melhorias nos Regulamentos

Tarifas

Aplicação de taxas mais favoráveis quando se opte pela utilização de materiais recicláveis ou menos poluentes, em obra

Fiscalização

Vídeovigilância de locais onde se verifica abandono de RCD's.

Implementar fiscalização do transporte adequado dos RCD's

Considerar como documentos de instrução do pedido de emissão da licença de construção de Obras particulares com licenciamento, o PPGRCD e termos de responsabilidade do diretor de obra e do diretor de fiscalização

Condicionar a entrega da Licença de Utilização à apresentação das Guias de Acompanhamento de Resíduos, adequadamente validadas no sistema de e-gar

Acondicionamento adequado:

Utilização de contentores metálicos ou big-bags

para depósito (obras particulares sem licenciamento)



Definição de abordagens

Criação de grupos de discussão e agendamento de dinâmicas de grupo sobre

- ▶ Revisão e harmonização de Regulamentos de Resíduos e Edificação Urbana e de métodos de Fiscalização
- ▶ Criação de centros de Receção de RCD's/Locais de armazenagem temporária/Bancos de Materiais

4 Grupos:

- ▶ *Estruturas de armazenamento de RCD's (Albufeira, Castro Marim, Vila do Bispo e SBAIportel)*
- ▶ *Auditorias de pré-demolição em obras públicas e particulares (Portimão, Alcoutim, Olhão, Silves)*
- ▶ *Fiscalização e recolha de RCD's em obras públicas e particulares (Loulé, Monchique, Lagoa, Tavira)*
- ▶ *Reutilização e valorização de RCD's nas compras públicas ecológicas (Faro, Aljezur, VRSA, Lagos)*

Grupo de Trabalho CCDR e Municípios do Algarve

recolha de elementos

Listagem de empreiteiros e de transportadores de RCD's que trabalham com os Municípios

Situação de referência - lista de OGR's

Município

OGR - RCD's

Município	OGR - RCD's
	Europontal
Faro	Sofareia-Sociedade Fareense de Areias, SA
Lagos	Multi Triagem e Valorização de Resíduos, Lda
Loulé	Inertegarve, Lda
Silves	Sulverde, Lda.
Tavira	Silva&Silva



ALGARVE
ECONOMIA
CIRCULAR

Obrigada!

Direção de Serviços de Ambiente

dsa@ccdr-alg.pt