

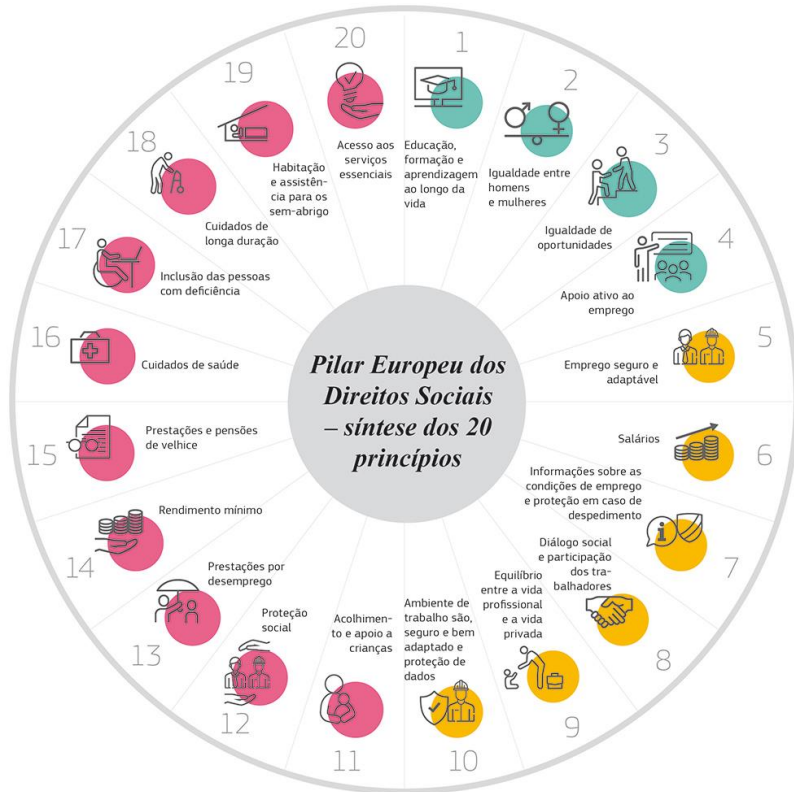
Principais linhas de financiamento da Educação e Formação no PROGRAMA ALGARVE 2030

Desafios da Educação no Horizonte 2030

Albufeira | 01/02/2023

Cofinanciado por:

Metas 2030 do Plano de Ação e Acordo de Parceria



• EMPREGO:

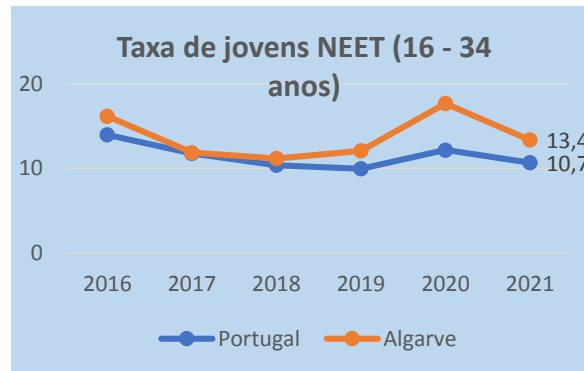
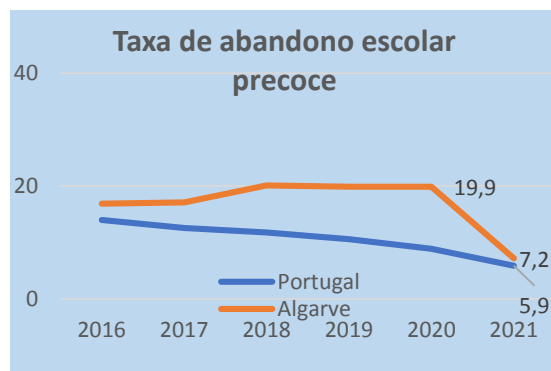
- 80% da população (20 e os 64 anos) empregada;
- 50% dos jovens (30-34 anos) com ensino superior;
- Reduzir para metade as disparidades salariais H/M;
- **9% de jovens NEET.**

• QUALIFICAÇÕES:

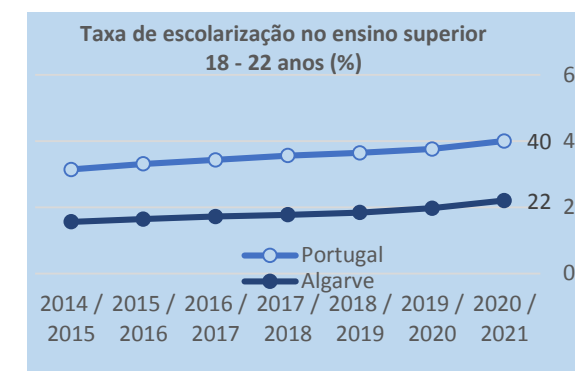
- **5% de abandono escolar precoce;**
- 70% da população adulta com o ensino secundário;
- **55% dos jovens qualificados através de vias profissionalizantes;**
- **60 % dos jovens (18 – 22) a frequentar o ensino superior;**
- 60% dos adultos a participar anualmente ALV
- 80 % de indivíduos com competências digitais básicas.

• INCLUSÃO SOCIAL

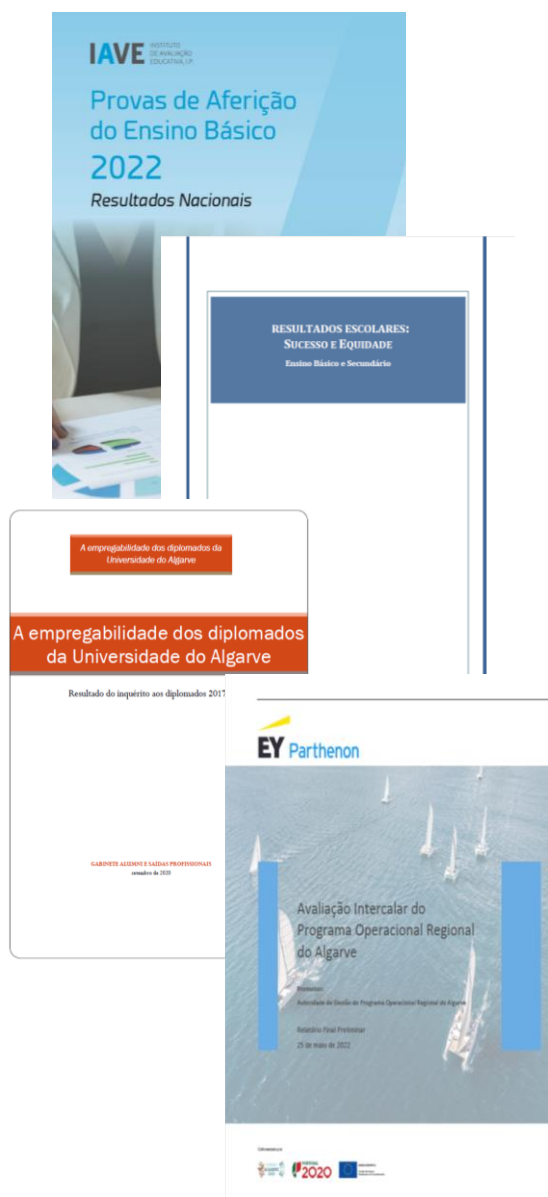
- - 200 mil pessoas em situação de pobreza



	Cursos Científico-Humanísticos	Cursos Profissionais
Alunos Matriculados Ensino Secundário	62,2	38,0
Taxa de retenção e desistência	9,8	13,8
Taxa de conclusão	87,8	70,7



- ✓ Persistência do insucesso escolar e de percursos de qualificação incompletos, resultante de situações ainda de abandono escolar precoce e presença relevante de jovens NEET;
- ✓ Insuficiente atratividade das ofertas formativas de dupla certificação até ao ensino secundário, associada a uma imagem ainda estigmatizada dessas ofertas;
- ✓ Proporção de população com qualificações de nível superior, ainda inferior à média dos países mais desenvolvidos, e das restantes regiões do Continente, apesar de progressos alcançados.



- ✓ O Algarve tende a apresentar uma menor capacidade de promover o sucesso educativo dos alunos (resultados escolares, conclusão no tempo esperado e equidade) comparativamente a outras regiões do continente. Essa menor capacidade é mais evidente em alunos oriundos de famílias com baixos recursos;
- ✓ A escolha de percursos formativo como resultado de processos de Orientação Escolar e Profissional é quase residual (16%);
- ✓ A percentagem de professores/formadores do Ensino Profissional que participa em ações de formação contínua de professores é baixa (28%)
- ✓ A maioria dos alunos de CTeSP são oriundos do Ensino Profissional (69%). Entre os que concluem um CTeSP, 45% prosseguia estudos e 43% estava a trabalhar (6m após);
- ✓ O envolvimento das empresas nos CP e CTeSP é ainda tímido, persistindo necessidades de quadros qualificados para a diversificação da base económica, desajustamentos entre as necessidades do mercado de trabalhedevido à persistência de o e as qualificações produzidas.



O Estudo de *Avaliação do contributo do PT 2020 para a Promoção do Sucesso Educativo, Redução do Abandono Escolas Precoce e Empregabilidade dos Jovens* concluiu que os Planos Integrados e Inovadores de Combate ao Insucesso Escolar (PIICIE) “representam um passo relevante no processo de descentralização da política educativa” e “permitiram alargar a função educativa para além das matérias curriculares e também reforçar os recursos para a intervenção fora da sala de aula, inovando pedagogicamente também nesse domínio”.

“O risco que se enfrenta neste domínio é o dos projetos manterem a natureza pontual, passageira e relativamente exterior em relação à escola (...), em vez de se fundirem com todas as outras atividades e conteúdos de aprendizagem estruturais nas escolas”.

2020

Escolas TEIP (11)

Clubes de Ciência Viva na Escola

Formação Contínua Professores

Cursos de Especialização Tecnológica

Parcerias para a Inovação Social

8,6 M€ FSE +
1,7M€ CPN

PRR

Clubes de Ciência Viva na Escola

Centros Tecnológicos Especializados

Residências Universitárias

2030

Escolas TEIP (15)

Planos Intermunicipais de Promoção do Sucesso Escolar

Formação Contínua de Professores

Cursos Técnico Superior Profissional (CTeSP)

Cursos de Especialização Tecnológica (CET)

Parcerias para a Inovação Social

Bolsas para alunos carenciados no Ensino Superior

25,3 M€ FSE +
16,8M€ CPN

Planos Intermunicipais de Promoção do Sucesso Escolar (PIPSE)

<p>Tipo de Ações Elegíveis</p>	<ul style="list-style-type: none"> • reforço do acompanhamento próximo e personalizado das crianças e dos jovens, através de equipas multidisciplinares que assegurem respostas em áreas como: dispositivos de alerta e intervenção precoce; promoção da saúde e do bem-estar físico e psíquico; respostas técnicas a problemas da fala e da linguagem; desenvolvimento das competências pessoais e sociais; orientação escolar e vocacional; • promoção de ações específicas de desenvolvimento curricular, em articulação com projetos educativos locais (leitura, matemática, expressões e artes, promoção das ciências, valorização da história local, atividades físicas e desportivas, sensibilização ambiental, cidadania, etc.); • desenvolvimento das competências digitais, numa lógica de complementaridade entre apetrechamento e a capacitação; • envolvimento das famílias na vida escolar e aconselhamento parental; • estabelecimento de pontes com o mundo do trabalho e fomento da participação do tecido empresarial no planeamento e monitorização da oferta formativa; • promoção de instrumentos de planeamento municipal e intermunicipal, designadamente a avaliação e o planeamento de redes de ensino profissional; • capacitação dos técnicos que realizam os projetos, bem como de outros elementos da comunidade educativa, para reforço de redes locais e transferência de conhecimento; • monitorização e avaliação das medidas de promoção do sucesso escolar e de prevenção do abandono escolar e intercâmbio de experiências e partilha de boas práticas. 	<p>Recursos humanos passíveis de afetação</p>	<p>Equipas Multidisciplinares</p> <ul style="list-style-type: none"> • Psicólogos • Terapeutas da fala • Técnicos de informática • Assistentes sociais • Educadores sociais • Artistas • Animadores • Mediadores • ...
---------------------------------------	---	--	--

Indicadores de resultado

85% de taxa de conclusão em tempo normal

Parcerias para a Inovação Social

(para experimentação e teste de novas respostas na área educativa)

Tipo de Ações Elegíveis

As IIES são projetos que visam intervir de forma inovadora e eficiente, através de produtos, serviços ou metodologias, sobre um ou vários problemas sociais com o objetivo de gerar **impacto social positivo**.

Do ponto de vista do seu objetivo, as IIES podem ter um **perfil preventivo ou corretivo**, consoante se destinem a evitar um problema social ou a combater um problema já existente.

Do ponto de vista do tipo de intervenção, as IIES podem concretizar-se através de uma **intervenção direta**, se atuam diretamente junto de um grupo alvo em situação de vulnerabilidade, **ou indireta**, se contribuem através de outras organizações, pessoas ou projetos, ou através da mudança de comportamentos e hábitos de consumo, para a diminuição de vulnerabilidades.

Na área educativa, as IIES deverão estar orientados para a conceção e experimentação de soluções e respostas inovadoras, focadas nos principais desafios do sistema educativo e de qualificação, nomeadamente:

- **Reforço das aprendizagens e melhoria de resultados escolares;**
- **Prevenção e redução do abandono escolar precoce;**
- **Sinalização e reinserção e qualificação de jovens NEET;**
- **Reforço da empregabilidade nas vias profissionais.**

Beneficiários

As entidades privadas, públicas ou da economia social, promotoras de iniciativas e investimentos em inovação e empreendedorismo social.

As parcerias compostas por, pelo menos, uma entidade pública, um investidor social e uma organização da economia social ou outra entidade privada que realize a intervenção.

A comparticipação dos investidores sociais é de pelo menos 20% das necessidades de financiamento da operação e releva para efeitos de contribuição privada no cômputo da operação.

Indicadores de resultado

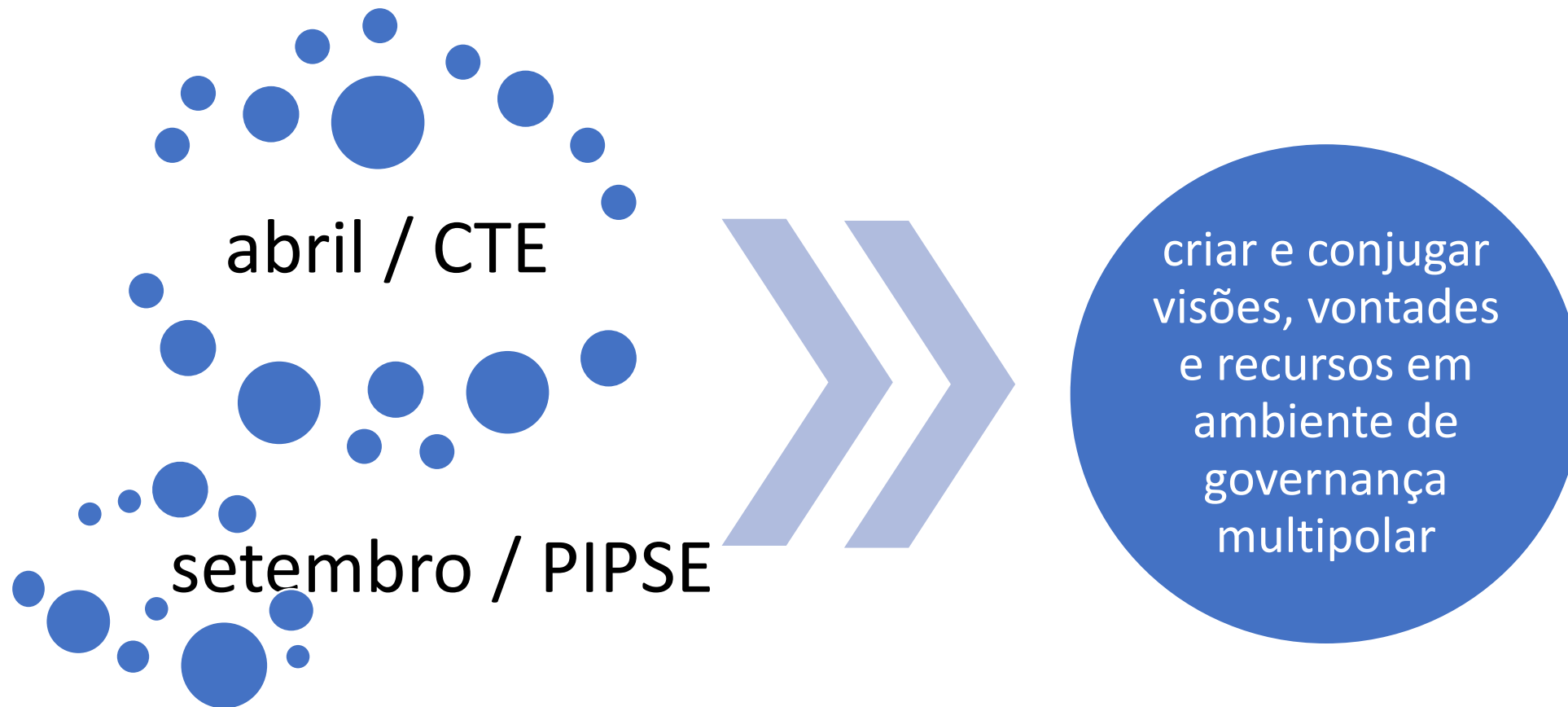
N.º de parceiros e de concelhos abrangidos

Articular PA-PNPSE +TEIP + PIPSE + PIS, para promover o sucesso educativo em todos os territórios

Alinhar CP + CTE + CET + CTeSP, para alimentar a diversificação da base económica regional

Inverter a trajetória de divergência.





Obrigado