

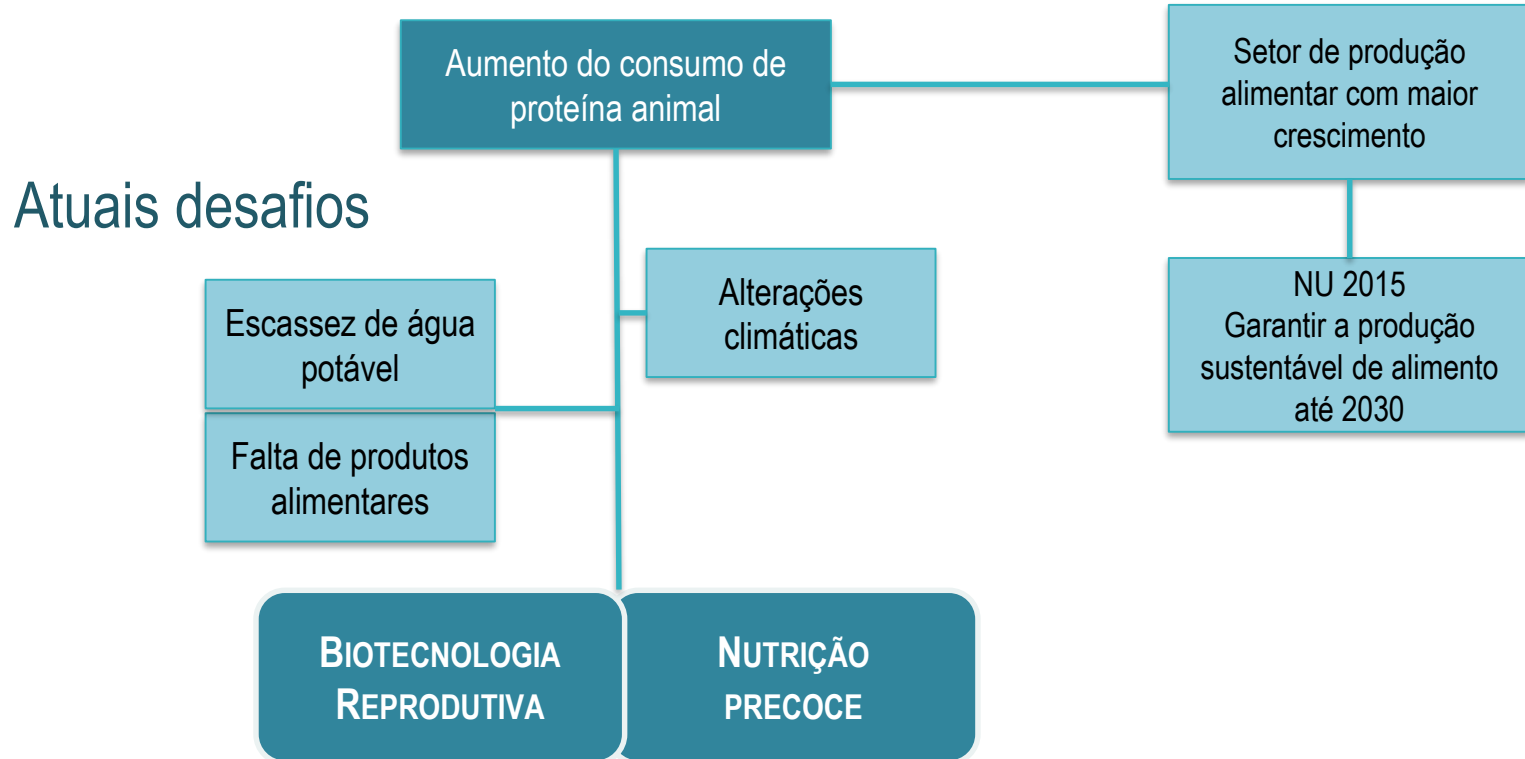
Linhas prioritárias para uma produção sustentável

Abril de 2023

Grupo de Investigação em Aquacultura



Grupo de Investigação em Aquacultura



Linhas prioritárias para uma produção sustentável - **Nutrição**

Adquirir
conhecimento



- **Otimização de crescimento:**
formulação de dietas, protocolos de produção
- **Novas espécies:**
crescimento rápido, baixo nível trófico

Estratégias
sustentáveis

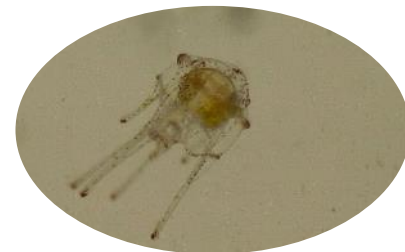


- **Estratégias nutricionais:**
estação do ano, idade, períodos de stress
- **Ingredientes alternativos e emergentes**
sub-produtos, micro- e macroalgas, bivalves

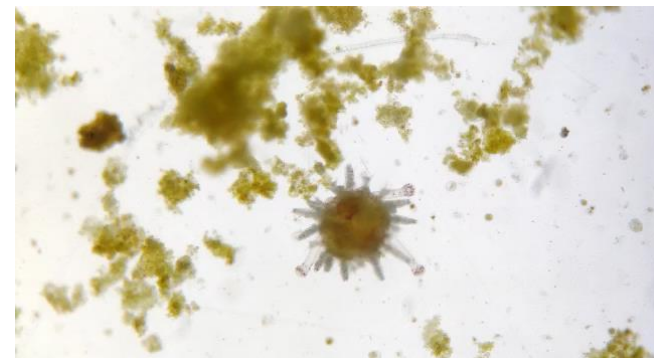
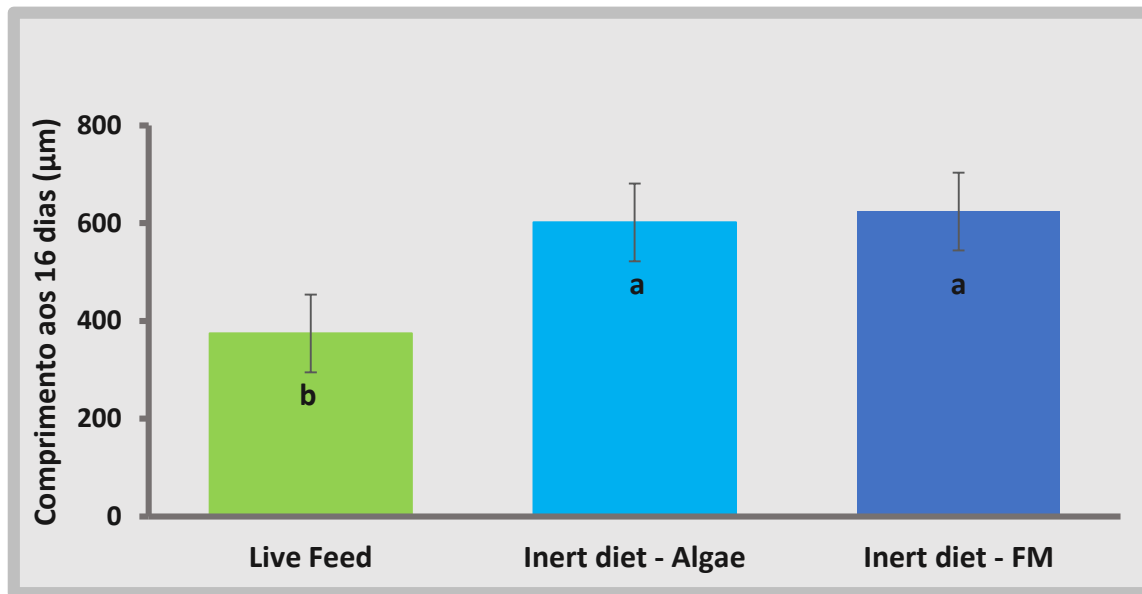
Desenvolver
uma indústria
Sustentável



Linhas temáticas - Nutrição



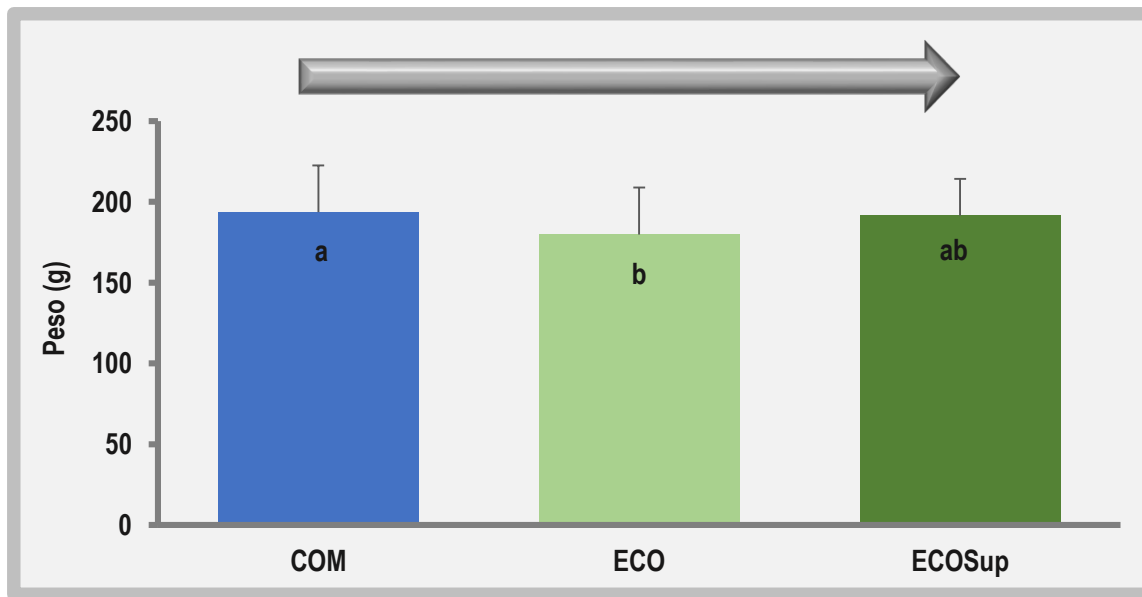
NOVAS ESPÉCIES: OURIÇOS DO MAR



Linhas temáticas - Nutrição



ESTRATÉGIAS NUTRICIONAIS: DIETA DE INVERNO



Farinha de peixe
(27.50 vs 7.5%)



Ingredientes
alternativos
(farinha de aves)



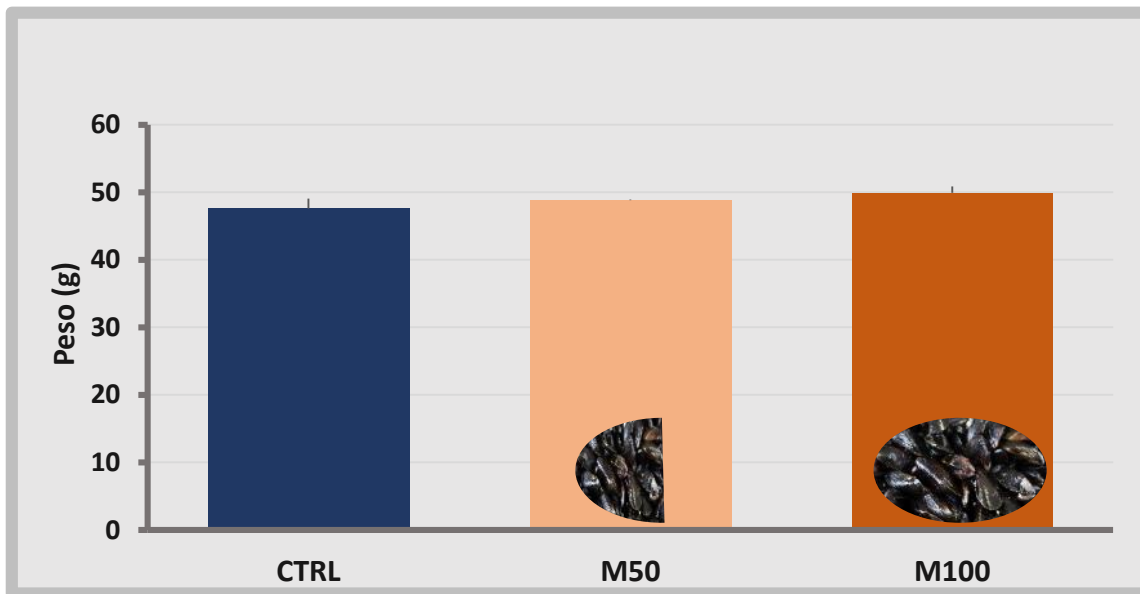
Aditivos
alimentares



Linhas temáticas - Nutrição



INGREDIENTES ALTERNATIVOS



Farinha de mexilhão



Crescimento



PROJETO H2020 - AQUAVITAE

Linhas prioritárias para uma produção sustentável - **Biotechnologia Reprodutiva**

INVESTIGAÇÃO

- Utilização de compostos antioxidantes na nutrição de reprodutores
- Novas ferramentas de análise da qualidade de gâmetas

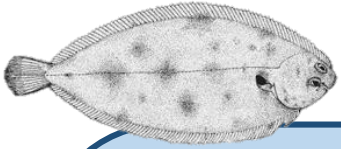
TRANSFERÊNCIA INDÚSTRIA

- Protocolos de gestão de reprodutores de peixes planos
- Protocolos de conservação de gâmetas para gestão de maternidades

NOVOS PRODUTOS

- Estratégias para uma reprodução sustentável
- Terapias hormonais de indução de postura

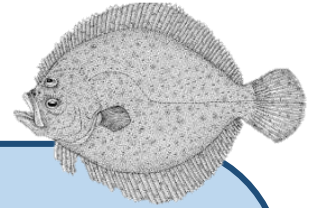
Espécies com interesse económico para a aquacultura



O linguado é uma espécie com crescente interesse na Península Ibérica.

No entanto...

- Gerações nascidas em cativeiro não se reproduzem naturalmente havendo necessidade de adaptar as estratégias reprodutivas
- Baixa qualidade dos gâmetas
- Elevada variabilidade entre indivíduos



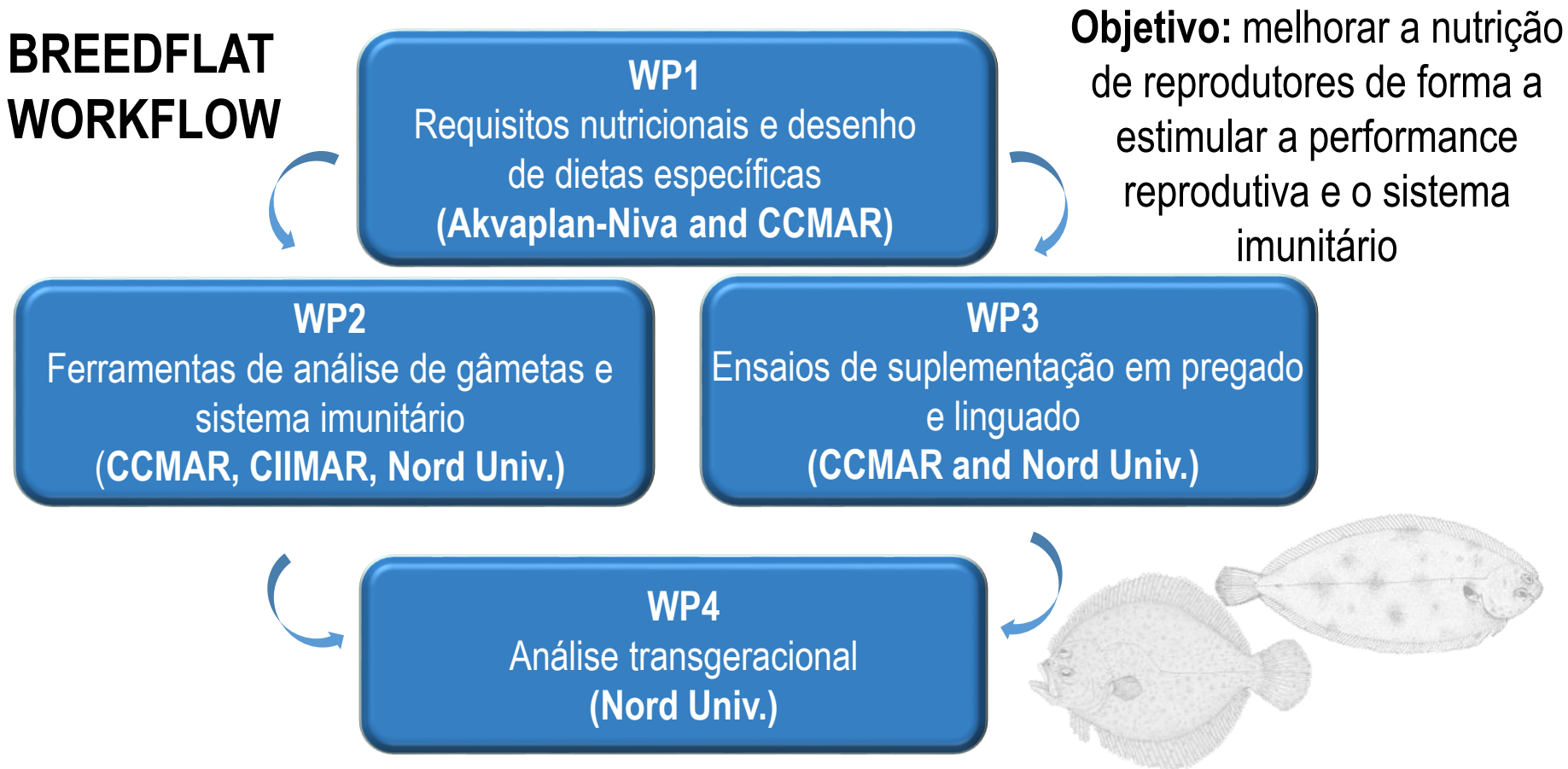
O pregado é a espécie de peixe mais produzida em Portugal e com potencial para crescimento devido ao elevado valor económico.

No entanto...

- Taxas de sobrevivência larvar variáveis
- Baixa qualidade dos gâmetas em alguns stocks de reprodutores

EEA grant project: Novas abordagens no estudo dos efeitos da dieta dos reprodutores: o papel da nutrição na produção sustentável de peixes planos

BREEDFLAT WORKFLOW





AQUAGROUP
Aquaculture Research