



Estratégia Nacional para a Integração de Pessoas em Situação de Sem-Abrigo

2017-2023

A NOSSA VISÃO

***Não ter ninguém na rua mais de 24h
por falta de alternativas.***

O CONCEITO - Pessoa em situação de sem-abrigo

Qualquer pessoa que independentemente da sua origem étnica, idade, género e orientação sexual, condição socio-económica, física e mental está a viver:

- Espaço público ou local precário, ou em espaço de acolhimento de emergência; ou
- Em resposta temporária de habitação(individual ou coletiva).
- Conceito ETHOS

Os nossos Princípios

- Os Direitos Humanos a Dignidade da Pessoa Humana
- Equidade, Igualdade e não discriminação

- Uma abordagem Centrada na Pessoa
- Situação de Sem-Abrigo – um problema social complexo

Os nossos Princípios / Implicações

- A abordagem centrada na Pessoa
- Situação de Sem-Abrigo – um problema social complexo
- Intervenção integral e integrada
- Gestor de caso / plano individual
- Flexibilidade e inovação

Principais Dimensões

PHP

■ PREVENÇÃO

- Sistema de alerta
- Medidas de prevenção

A Rede Social

■ HOUSING/HABITAÇÃO

- *Housing first*
- Habitação partilhada

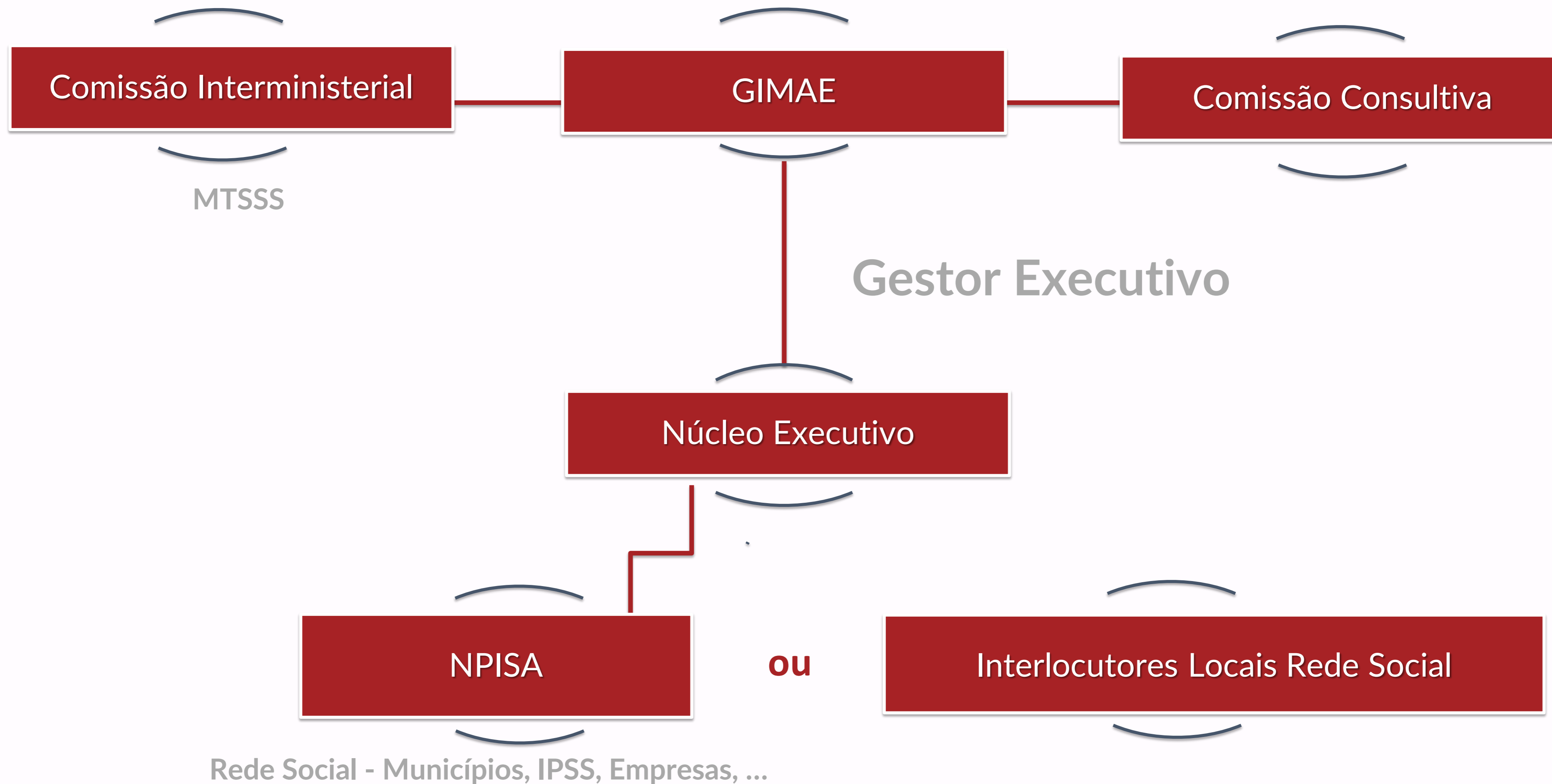
Uma intervenção
integrada
Habitação : Capacitação

■ PROMOÇÃO

- Autonomia
- Auto-determinação

A Rede Social

Estrutura Nacional



Mais de 35 Entidades

Segurança Social

Instituto da Segurança Social, I.P. - **ISS, IP**

Administração Central do Sistema de Saúde, I.P - **ACSS, IP**

Administrações Regionais de Saúde, IP - **ARS, IP**

Águas de Portugal

Alto Comissariado para as Migrações - **ACM**

Associação Nacional de Freguesias - **ANAFRE**

Direção-Geral da Saúde - **DGS**

Direção-Geral da Segurança Social - **DGSS**

Direção-Geral das Autarquias Locais - **DGAL**

Comissão para a Cidadania e Igualdade de Género - **CIG**

Comissão Nacional de Combate ao Desperdício Alimentar - **CNCDA**

Associação Nacional de Municípios Portugueses - **ANMP**

Direção-Geral da Educação - **DGE**

Direção Geral de Política do Mar - **DGPM**

Direção-Geral de Recursos da Defesa Nacional - **DGRDN**

Direção-Geral de Reinserção e Serviços Prisionais - **DGRSP**

Escola Nacional de Saúde Pública - **ENSP**

Guarda Nacional Republicana - **GNR**

Santa Casa da Misericórdia de Lisboa - **SCML**

Polícia de Segurança Pública - **PSP**

Laboratório Nacional de Engenharia Civil - **LNEC**

Instituto Nacional de Estatística - **INE, IP**

Instituto do Emprego e Formação Profissional - **IEFP, IP**

Instituto da Habitação e da Reabilitação Urbana - **IHRU, I.P.**

Serviço de Intervenção nos Comportamentos Aditivos e nas Dependências - **SICAD**

Centro de Estudos para a Intervenção Social - **CESIS**

Confederação Nacional de Instituições de Solidariedade - **CNIS**

Rede Europeia Anti Pobreza - **EAPN Portugal**

Federação Nacional de Entidades de Reabilitação de Doentes Mentais - **FNERDM**

União das Misericórdias Portuguesas - **UMP**

Migrações

Justiça

Forças de Segurança

Habitação

Saúde

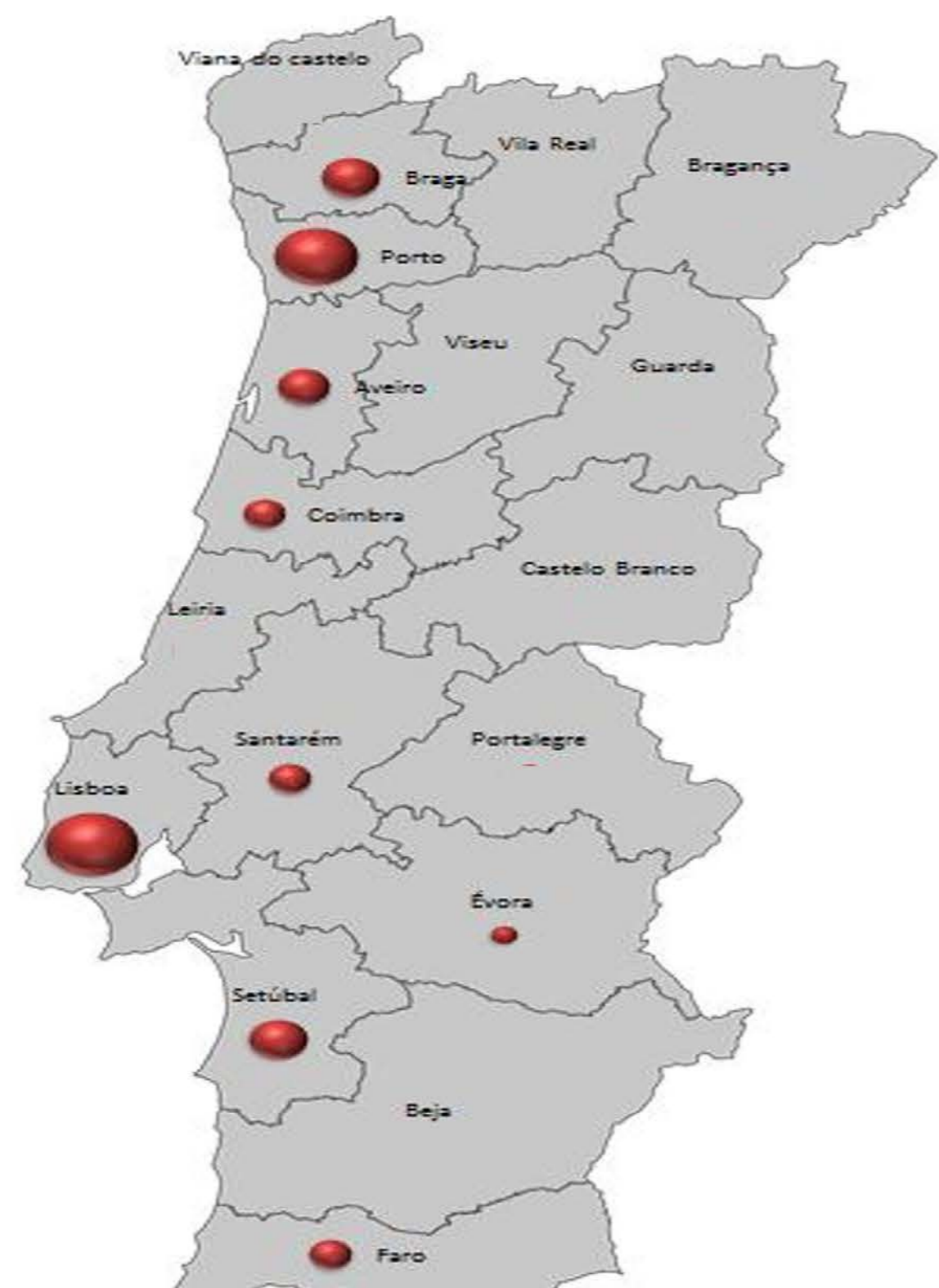
NPISA – Núcleos Locais



- Barcelos, Braga, Gondomar, Guimarães, Matosinhos, Porto, S. J. Madeira, Viana do Castelo, VN Gaia.
- Aveiro, Coimbra, Espinho, Figueira da Foz, Leiria
- Almada, Amadora, Barreiro, Cascais, Lisboa, Loures, Odivelas, Oeiras, Santarém, Seixal, Setúbal.
- Évora, Beja
- Albufeira, Faro, Lagos, Loulé, Olhão, Portimão, Tavira, VRS António,

35 NPISA

Alguns dados



2022

- 10.773 PSSA
 - 5.975 sem teto
 - 4.798 sem casa
- Cerca de 72% homens
- 717 pessoas com autonomia

35 NPISA

PREVENÇÃO

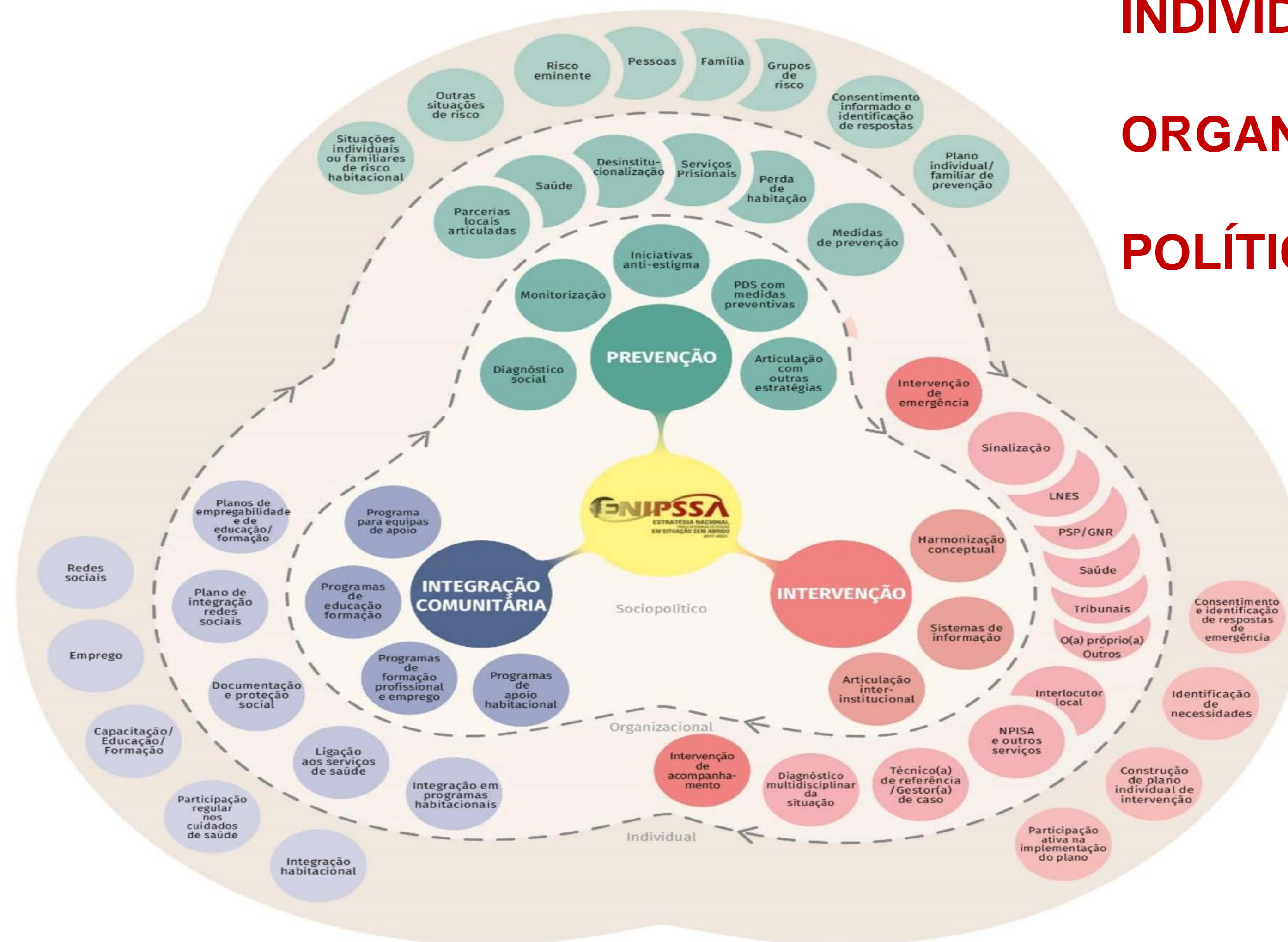
INTERVENÇÃO

INSERÇÃO SOCIAL

INDIVIDUAL

ORGANIZACIONAL

POLÍTICA SOCIAL



DESAFIOS

- *consolidar uma **abordagem centrada na Pessoa**, que integre a **prevenção**, o acesso à **habitação** com as respostas sociais personalizadas e adequadas.*
- *PT 2020 – POR Algarve*
 - *1 projeto regional – dotação inicial de 900m € (FSE)*
 - *Abordagem regional!!!*

Principais Desafios

PHP

■ PREVENÇÃO

- Sistema de Alerta
- Medidas de prevenção
- Envolver a Rede Social

■ HOUSING/HABITAÇÃO

- *Housing first*
- Habitação partilhada
- **Gestor de caso**

■ DESENVOLVER

- Sistema de informação nacional
- Programa de Formação Nacional

DESAFIOS

- consolidar uma *abordagem centrada na Pessoa*, que integre a *prevenção*, o acesso à *habitação* com as respostas sociais personalizadas e adequadas.

#pessoasprimeiro

#casasprimeiro



ESTRATÉGIA NACIONAL
PARA A INTEGRAÇÃO DE PESSOAS
EM SITUAÇÃO SEM ABRIGO
2017-2023

www.ENIPSSA.pt

OBRIGADO

