

DROGA ■ MEGAOPERAÇÃO ONTEM À TARDE MOBILIZOU 80 ELEMENTOS



PSP cercou bairro Horta da Areia, na cidade de Faro, e fez buscas em nove habitações

# PSP dá golpe no tráfico em Faro

Seis membros de rede foram detidos depois de cerco à Horta da Areia. Um fugiu e está a monte

● PEDRO F. GUERREIRO

Uma megaoperação da PSP que mobilizou 80 elementos e cercou ontem, durante várias horas, o bairro Horta da Areia, deu um golpe no tráfico de droga em Faro. Seis elementos de uma rede de tráfico baseada no bairro foram detidos. Um outro está a monte, mas a PSP acredita que pode ser uma questão de horas até o capturar.

A operação foi lançada perto das 15h00, depois de cerca de sete a oito meses de investigação. Nove buscas domiciliárias em várias residências – a maioria no bairro Horta da Areia, mas também noutros locais da cidade de Faro – resultaram na apreensão de 260 bolotas de haxixe (equivalentes a 12 mil doses), tal como cerca de 10 mil doses de liamba, 360 de heroína e 270 de cocaína.

Seis homens, todos com antecedentes criminais e na casa dos

30 anos, foram detidos. Um outro, tido como um dos líderes da rede de tráfico de droga, escapou. O superintendente da PSP

**“Era um dos pontos centrais do tráfico”**

Viola Silva

de Faro, Viola Silva, acredita que pode ser “uma questão de horas” até o fugitivo ser detido pela PSP. “Deve estar descalço e desesperado, mas pode estar armado”, alerta.

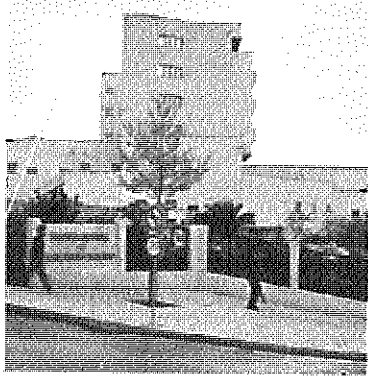
De acordo com o responsável da PSP, “esta rede estava baseada no bairro Horta da Areia, que era um dos pontos centrais do tráfico de droga na cidade”.

UNIDADE DE PORTIMÃO QUER ESCLARECER ORIGEM DO SANGUE DETETADO EM CANAL DE ÁGUA PLUVIAIS

## Hospital apoia inspeção às canalizações

O Centro Hospitalar do Algarve está disponível para abrir as portas do Hospital de Portimão para a realização de uma inspeção profunda às canalizações internas, no sentido de esclarecer qual a origem do líquido detetado num canal de águas pluviais.

A substância com cor e cheiro igual a sangue foi descoberta, pela segunda vez, na mesma rede de saneamento junto ao hospital e está a preocupar a autoridade de saúde pública. Fonte



Hospital de Portimão

hospitalar garantiu ao CM que foi feita “uma vistoria rigorosa e não foi detetada qual a origem da substância”.

A EMARP, empresa municipal de águas e resíduos de Portimão, ameaça com uma inspeção à unidade de saúde, porque não existem outros equipamentos na zona de onde possa ter origem o sangue. O hospital, ao que o CM apurou, está disponível para receber os técnicos da EMARP e esclarecer o problema. ■ R.P.G.

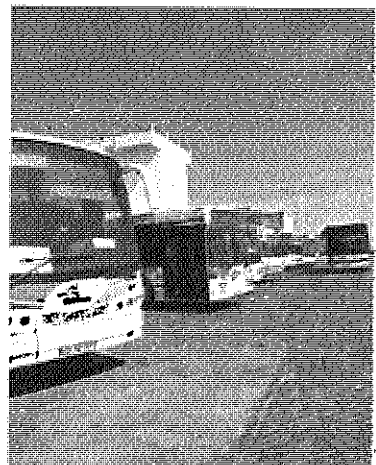
## BREVES

FARO

### Novo terminal rodoviário no verão de 2015

■ Faro deverá ter, no próximo verão, um novo terminal rodoviário exclusivo para transportes públicos urbanos, que funcionará num terreno no centro da cidade, atualmente utilizado para estacionamento, disse ontem o presidente da autarquia, Rogério Bacalhau.

O atual terminal rodoviário, que funciona há mais de 40 anos no rés do chão de um hotel, contíguo ao terreno previsto para a nova estrutura, continuará a servir os transportes interurbanos, de longa distância e internacionais. O novo terminal – um edifício com café, sala de espera, casas de banho e uma pala de grandes dimensões – está orçado em 660 mil euros e deverá estar concluído dentro de nove meses. ■ LUSA



Atual terminal vai continuar

PORTIMÃO

### Furtava cobre

■ Um homem português de 37 anos foi antontem detido pela PSP, em Portimão, depois de ter sido intercetado a furtar segmentos de tubos de cobre e ferragens no 7.º andar de um edifício em construção.

SILVES

### Feira dos Santos

■ A Feira de Todos os Santos começa hoje e decorre até domingo, no sítio do Encalhe, no parque de estacionamento atrás do Castelo de Silves. Este evento já é uma tradição desde 1492.

LOULÉ

### Apoio psicológico

■ O Projeto de Apoio Psicológico Escolar está a ser implementado nas escolas do concelho de Loulé. Este projeto pretende a intervenção psicológica e psicopedagógica em alunos, professores e funcionários.

MEXILHOEIRA GRANDE

### Elevação a vila

■ A Mexilhoeira Grande celebra este sábado o 15.º aniversário de elevação à categoria de vila. As comemorações começam já nesta sexta-feira, às 21h30, com um espetáculo musical. Durante o sábado decorrem várias atividades e animação.

FARO

### Escritório do futuro

■ Uma palestra sobre 'Coworking, Escritório Virtual e Teletrabalho: O Escritório do Futuro' vai ter lugar no Estúdio ETIC, Algarve, no largo Dr. Francisco Sá Carneiro, na próxima terça-feira, às 19h00. Entrada grátis.

LAGOS

### Dia Nacional do Mar

■ Um seminário com o tema 'Mar, Futuro de Oportunidades', que integra as comemorações do Dia Nacional do Mar, vai decorrer no dia 14 de novembro, às 14h30, no Auditório dos Paços do Concelho séc. XXI.

CASTRO MARIM

### Hotel de luxo previsto junto ao rio Guadiana

■ Um hotel de luxo, com capacidade para 300 camas, deverá ser construído no sítio da Zambujeira, Monte Francisco, no concelho de Castro Marim. O estudo de impacto ambiental do denominado Panoramic Natura Hotel estará em consulta pública entre 3 e 28 deste mês.

Segundo apurou o CM, o projeto contempla, entre outros equipamentos, uma piscina exterior, um spa, um ginásio, campos de ténis, um centro equestre e um minigolfe. O terreno onde será construída a unidade hoteleira tem uma área de 25,7 hectares, junto à margem direita do rio Guadiana. A área de implantação dos edifícios é de nove mil metros quadrados. ■ J.C.E.