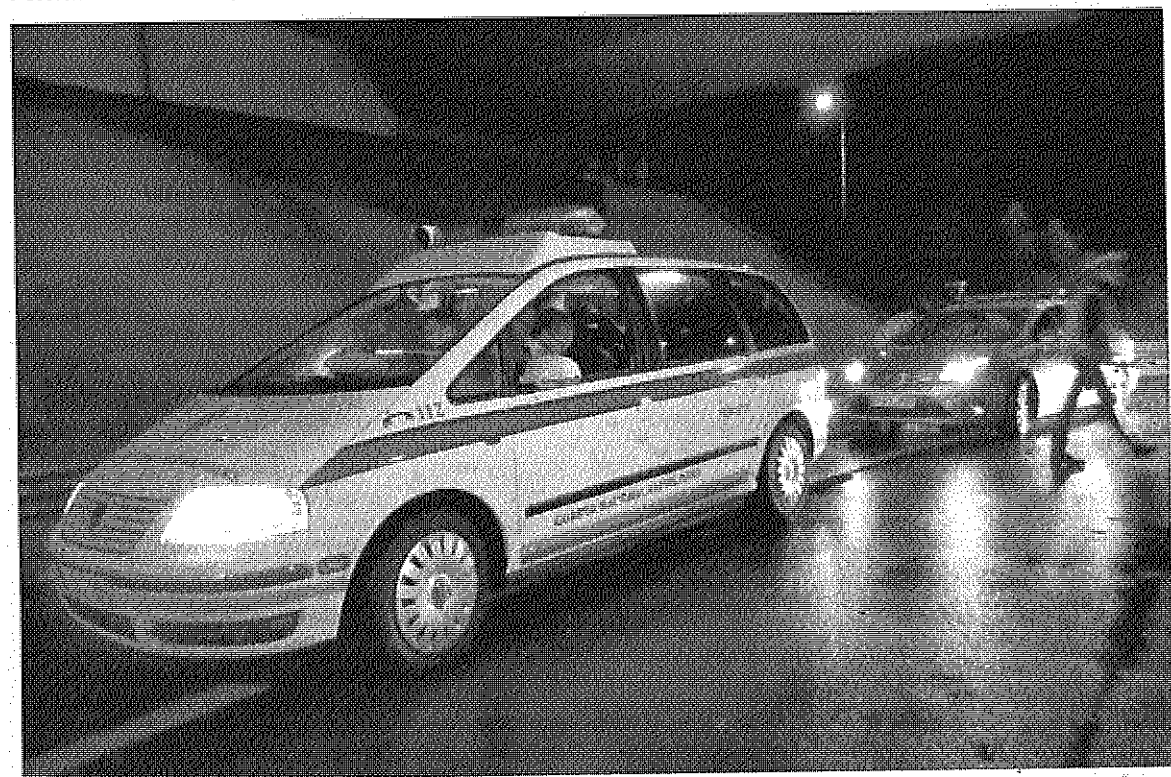


PORTIMÃO E MONCHIQUE



Patrolhas da militares da GNR foram colocadas em vários locais dos concelhos de Portimão e Monchique

Operação stop caça traficantes

DETIDOS ◉ Cinco com droga, um com arma proibida e outro acusou álcool

JOÃO MIRA GODINHO

Sete pessoas, com idades entre os 16 e os 54 anos, foram detidas, na madrugada de sábado, numa operação de controlo de trânsito realizada pela GNR nos concelhos de Portimão e Monchique. Cinco foram detidas por tráfico de estupefacientes.

A operação, levada a cabo pelo Destacamento Territorial de Portimão da GNR, foi montada para controlar as principais vias de comunicação dos dois concelhos, durante a madrugada de sábado, entre as 00h00 e as 04h00. Período em que há maior atividade nos sítios de di-

versão noturna. Foram colocadas patrulhas em vários locais, com especial incidência na EN125 e na estrada entre a cidade de Portimão e a vila de Monchique.

A operação, que pretendia incidir “sobre a prevenção criminal”, explica o Comando de Faro da GNR, “resultou em sete detidos e na apreensão de produto estupefaciente” pelos militares. Além dos cinco detidos pelo crime de tráfico de droga, foram elaborados 22 autos de contraordenação por consumo

de estupefacientes. No total, “foram apreendidas 86 doses de haxixe, 43 de cocaína, oito de canábis, oito pastilhas LSD e 12,7 gramas de cogumelos alucinogénicos”, encontradas nos ocupantes ou nas viaturas fis-

calizadas, acrescenta o Comando de Faro.

As duas outras detenções realizadas pelos militares da GNR resultaram, num caso, da posse de arma proibida - uma catana, que foi também apreendida -, e no outro, por condução sob efeito de álcool. ●

CONTROLADAS PRINCIPAIS VIAS DOS DOIS CONCELHOS DURANTE A MADRUGADA

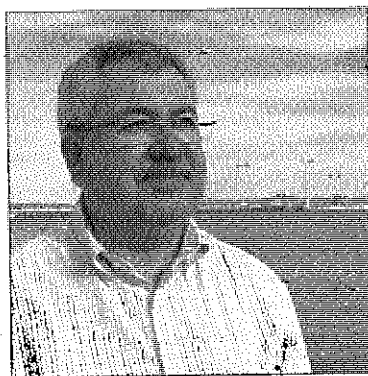
TAVIRA

Balsa vai ser reclassificada

◉ A Direção Regional de Cultura do Algarve vai apresentar uma proposta para ampliar a zona classificada da estação arqueológica romana da Luz, em Tavira, onde se encontram os vestígios da cidade de Balsa.

A notícia surge quando uma empresa privada que pretende instalar estufas na zona está a

reiniciar a atividade. As estufas foram embargadas, em 2015, pela Comissão de Coordenação e Desenvolvimento Regional (CCDR) Algarve. Em abril deste ano a CCDR confirmou que a legalidade estava a ser cumprida. A empresa pretende agora instalar as estufas a norte da antiga cidade. ● J.M.G. COM LUSA



Francisco Serra da CCDR Algarve

BREVES

OLHÃO

PS COM NOVO LÍDER

A Comissão Política do PS Olhão nomeou como presidente Luciano Jesus, em substituição de Carlos Manso, que abandona as funções por razões pessoais e profissionais. Luciano Jesus é o atual presidente da Junta de Freguesia de Olhão.

LAGOA

DIA DA POUPANÇA

A propósito do Dia Mundial da Poupança, que hoje se assinala, a DECO vai promover um conjunto de atividades na escola básica do 1.º ciclo de Lagoa, a partir das 11h00.

LOULÉ

PARENTALIDADE



A Câmara de Loulé organiza, no próximo dia 9 de novembro, uma palestra sobre 'Parentalidade Consciente'. A iniciativa decorre no auditório do INUAF, na Cerca do Convento Espírito Santo, a partir das 17h30.

FARO

MISSAS ANUAIS

A igreja de Santo António do Alto, em Faro, recebe, amanhã, às 10h30, a primeira missa anual de homenagem do Dia de Todos-os-Santos, promovida pela Servilusa. As missas vão passar, ao longo do mês, por Loulé, Silves, Portimão e Albufeira.

PORTIMÃO

PÓS-GRADUAÇÕES

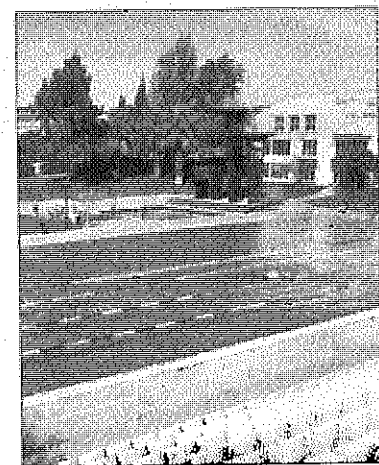
Tunismo e Wellness, Coaching, Direito do Trabalho ou Administração Pública são algumas das novas pós-graduações que o ISMAT, em Portimão, vai disponibilizar.

ALVOR

DOENÇAS AUTOIMUNES

O Hospital Particular do Algarve, no Alvor, recebe, dia 5 de novembro, um encontro sobre doenças autoimunes e terapia biológica.

LOULÉ



Piscinas Municipais de Loulé

Fecho de piscina afeta centenas

◉ Várias centenas de atletas têm nas últimas semanas sido obrigados a deslocar-se às piscinas municipais de Quarteira devido ao encerramento temporário da piscina coberta do complexo de Loulé, onde habitualmente treinam.

A piscina coberta deveria ter sido reaberta em setembro, quando as exteriores foram encerradas. Porém, um problema relacionado com a perda de água numa janela, existente no fundo da piscina, usada para avaliação do desempenho dos atletas, obrigou a uma intervenção. Hugo Nunes, vice-presidente da autarquia, disse ao CM que “não havia riscos ou problema de segurança, mas é uma intervenção de precaução”. As piscinas deverão voltar a funcionar normalmente no dia 14 de novembro. ● P.F.E.

LOULÉ

Orçamento participativo vale 600 mil €

◉ A Câmara de Loulé vai disponibilizar uma verba de 600 mil euros para a realização de 11 obras, que resultaram da votação do Orçamento Participativo de 2016.

A requalificação do polidesportivo da Cortelha, na freguesia de Salir, foi o projeto que reuniu maior número de votos: 962. Ao todo, a participação teve um aumento em termos de adesão dos munícipes, registando 6005 votos (808 em boletim e 5197 via SMS), mais 1046 do que em 2015. ● P.F.E.